

Sammanställning över fastigheten

Arealer	hektar	%
Produktiv skogsmark	36,4	96
Impediment myr	1,1	2,9
Impediment berg	0,0	0
Inägomark	0,0	0
Linjer: väg/ledning/vatten	0,4	1,1
Övrig areal	0,0	0
Summa landareal	37,9	
Summa vatten	0,0	

Virkesförråd

	m3sk	%
Tall	1 090	21
Gran	3 654	70
Löv	181	3
Ädellöv	264	5
Contorta		

Totalt

m3sk

5 189

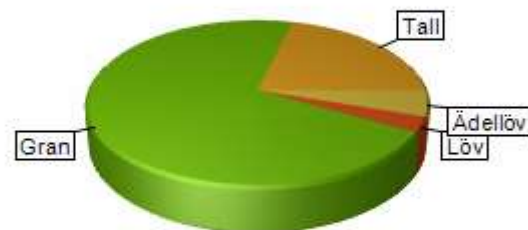
Medeltal

m3sk per ha

143

Naturvårdsvolym

m3sk



Bonitet och tillväxt

Fastighetens medelbonitet är beräknad till

m3sk per ha

9,1

Tillväxt per år vid framskrivnings-tidpunkten uppskattad till cirka

m3sk

315

Avverkningsförslag

Totalt under perioden

m3sk

672

Varav gallring

672 m3sk

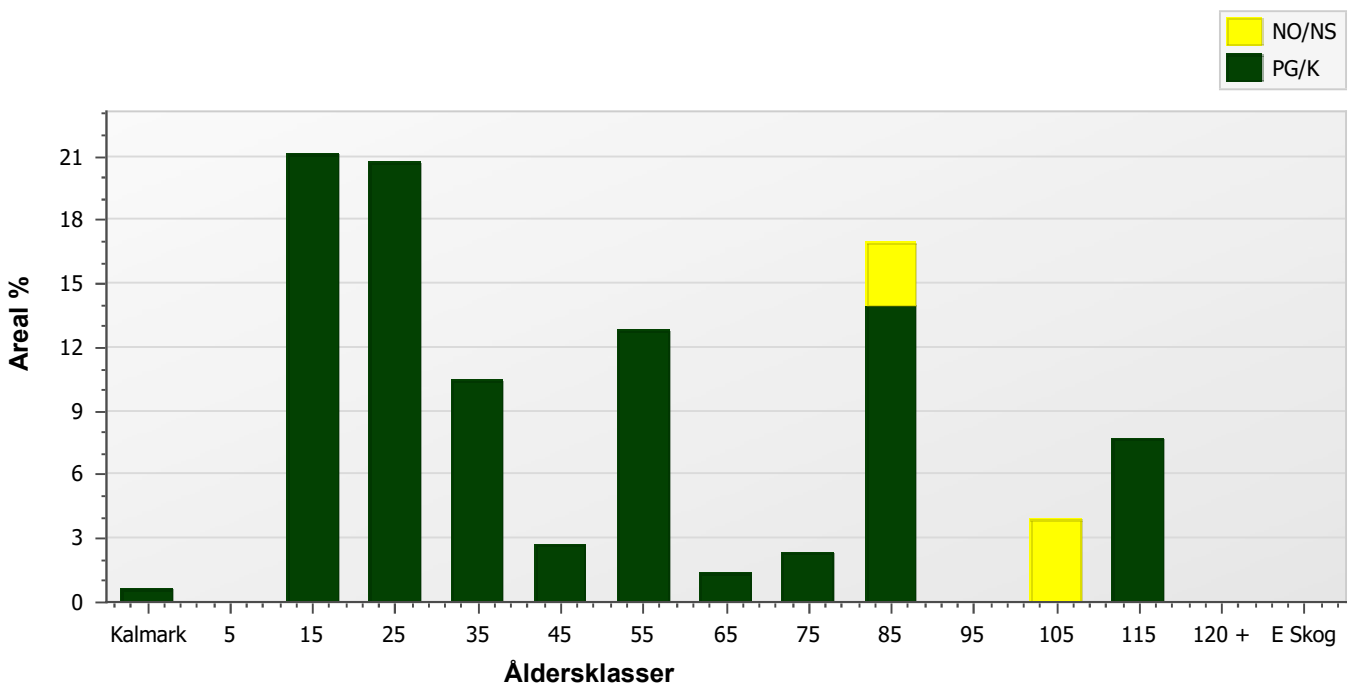
och förnygringsavverkning

m3sk

Skogens fördelning på åldersklasser

Åldersklass	Areal		Virkesförråd						
	ha	%	Totalt m3sk	m3sk /ha	Tall %	Gran %	Löv %	Ädellöv %	Contorta %
Kalmark	0,2	<1							
- 9 år	0,0								
10 - 19	7,7	21	445	58		86	14		
20 - 29	7,5	21	740	98	<1	96	4		
30 - 39	3,8	10	762	201		100			
40 - 49	1,0	3	209	220		100			
50 - 59	4,6	13	1 328	287		100			
60 - 69	0,5	1	74	150	10	70	20		
70 - 79	0,8	2	80	98	15	80	5		
80 - 89	6,1	17	949	154	77	15	8		
90 - 99	0,0								
100 - 109	1,4	4	264	189				100	
110 - 119	2,8	8	339	122	100				
120 +	0,0								
Lågprodskog(E)	0,0								
Överst / Frötr	[0,0]								
Övriga skikt	[0,0]								
Summa/Medel	36,4	100	5 190	143	21	70	3	5	

Arefördelning



Skogens fördelning på huggningsklasser

Huggningsklass	Areal		Virkesförråd						
	ha	%	Totalt m3sk	m3sk /ha	Tall %	Gran %	Löv %	Ädellöv %	Contorta %
Kalmark K1	0,2	<1							
K2	0,0								
Röjningsskog R1	0,0								
R2	9,0	25	531	59	<1	87	13		
Gallringsskog G1	11,3	31	1 705	151		99	1		
G2	1,4	4	264	189				100	
Föryngrings- avverknings- skog S1	13,4	37	2 532	189	38	59	3		
S2	0,0								
S3	1,1	3	157	148	80	10	10		
Lågproducer- ande skog E1	0,0								
E2	0,0								
E3	0,0								
Överst / Frötr ÖF	[0,0]								
Övriga skikt	[0,0]								
Summa/Medel	36,4		5 189	143	21	70	3	5	

Huggningsklasser

Kalmark

K1 Kalmark, återväxtåtgärder kvarstår

Mark där åtgärd (-er) behövs för att få en tillfredsställande föryngring.

K2 Kalmark där återväxtåtgärder är utförda

Mark som fullständigt behandlats med återväxtåtgärder men där föryngringen inte säkerställts.

Röjningsskog

R1 Yngre röjningsskog

Röjningsskog som är lägre än 1,3 m medelhöjd.

R2 Äldre röjningsskog

Röjningsskog som är högre än 1,3 m medelhöjd.

Gallringsskog

G1 Gallringsskog

Gallringsskog som inte uppnått lägsta ålder för föryngringsavverkning.

G2 Äldre gallringsskog

Skog som uppnått lägsta ålder för föryngringsavverkning men där nästa lämpliga åtgärd är gallring.

Föryngringsavverkningsskog

S1 Slutavverkningsbar skog

Skog som uppnått lägsta ålder för föryngringsavverkning men har ytterligare tillväxtpotential. Normalt sker ingen föryngringsåtgärd under planperioden.

S2 Slutavverkningsmogen skog

Skog som är mogen för föryngringsavverkning. Normalt sker en föryngringsåtgärd under planperioden.

S3 Äldre skog som ej bör föryngringsavverkas

Skog som uppnått lägsta ålder för föryngringsavverkning men som ej bör föryngringsavverkas, exempelvis på grund av hänsyn till naturvård, kulturmiljöer, sociala värden eller klimatskäl.

Lågproducerande skog

E1 Restskog

Restskog som lämnats efter avverkning eller som uppkommit på grund av skada.

E2 Gles skog

Gles skog eller mark bevuxen med olämpligt trädslag.

E3 Skog av hagmarkskaraktär

Gles skog av hagmarkskaraktär.

Avverkning och tillväxt

Avverkning

Under gallring och föryngringsavverkning ingår alla lövträdsarter i begreppet löv. I redovisad avverkningsvolym ingår tillväxt från det år planen är framskriven till och t.o.m. medelåret för föreslagna åtgärdsstidpunkt.

Åldersklass	Gallring				Föryngringsavverkning			
	ha	Barr m3sk	Löv m3sk	Totalt m3sk	ha	Barr m3sk	Löv m3sk	Totalt m3sk
Kalmark								
- 9 år								
10 - 19	7,0	221	36	257				
20 - 29	7,5	360	12	372				
30 - 39								
40 - 49								
50 - 59								
60 - 69								
70 - 79								
80 - 89								
90 - 99								
100 - 109	1,4		42	42				
110 - 119								
120 +								
Lågproduktkog(E)								
Övriga skikt								
Summa	15,9	581	91	672				

Total avverkning

672	Högre alt:	1 681 m3sk varav gallring	682 m3sk och föryngringsavverkning	998 m3sk
	Lägre alt:	672 m3sk varav gallring	672 m3sk och föryngringsavverkning	0 m3sk

Tillväxt

I sammanställningen redovisas tillväxt under kvarvarande planperioden samt areal och virkesförråd vid planperiodens slut. Obs: Såväl tillväxt som areal och virkesförråd vid planperiodens slut förutsätter att föreslagna åtgärder utförs.

Åldersklass	Tillväxt			Areal och virkesförråd vid planperiodens slut		
	Barr m3sk	Löv m3sk	Totalt m3sk	ha	m3sk	m3sk/ha
Kalmark						
- 9 år		1	1	0,2	1	7
10 - 19						
20 - 29	758	100	858	7,7	1 046	137
30 - 39	837	34	871	7,5	1 238	164
40 - 49	431		431	3,8	1 193	315
50 - 59	86		86	1,0	295	310
60 - 69	465		465	4,6	1 792	388
70 - 79	17	4	22	0,5	96	194
80 - 89	23	1	24	0,8	104	128
90 - 99	170	14	184	6,1	1 133	184
100 - 109						
110 - 119		49	49	1,4	271	194
120 +	53		53	2,8	392	141
Lågproduktkog(E)						
Övriga skikt						
Summa	2 840	204	3 044	36,4	7 561	208

Avdelningsbeskrivning

Skifte: 1, Skifte 1

Avd nr	Areal ha (-) [Skikt]	Ålder år	Hkl Skikt	SI	Virkesförråd m3sk		Mål-klass	Trädslag T G L Å C	Med diam cm	Beskrivning	Åtgärd Alternativ	A n g	Uttag inkl tillväxt		Löp tillv m3sk per ha
					ha	avd							%	m3sk	
1	1,4	101	G2	F24	189	264	NS,b	0 0 0 100 0	26	Naturvård	Naturvårdshuggning	26-29	15	42	4,1
										Fossil åker					
										Ådellöv enligt lag					
										Rösen					
2	2,5	51	S1	G34	316	803	PG	0 100 0 0 0	28	Fornlämning	Ingen åtgärd				11,1
										Stengärdesgård	Föryngringsavverkning (Alternativ)	30-34	95	998	
										Fd inäga					
										Gallrat					
Generell Kommentar:		Risk för stormskador i närliggande bestånd till öster om föryngringsavverkning genomförs.													
3	1,1	81	S3	T21	148	157	NO,b	80 10 10 0 0	20	Naturvård	Ingen åtgärd				3,4
	(-0)									Torvmark					
										Sumpskog					
4	1,6	81	S1	T23	229	359	K ,b	60 30 10 0 0	25	Sumpskog	Ingen åtgärd				4,4
	(-0)									Olikåldrigt					
										Torvmark					
										Anpassat brukande					
5	0,5	19	R2	G30	74	34	PG	0 80 20 0 0	0	Delv röjt	Röjning	26-29	15		13,4
										Ojämnt	Gallring	30-34	30	26	
6	0,4	13	R2	G28	11	4	PG	0 60 40 0 0	0	Framtida lövdominans	Röjning	26-29	25		1,4

Avdelningsbeskrivning

Skifte: 1, Skifte 1

Avd nr	Areal ha (-) [Skikt]	Ålder år	Hkl Skikt	SI	Virkesförråd m3sk		Mål-klass	Trädslag T G L Ä C	Med diam cm	Beskrivning	Åtgärd Alternativ	A n g	Uttag inkl tillväxt		Löp tillv m3sk per ha
					ha	avd							%	m3sk	
	(-0)									Försumpat					
7	3,4	13	R2	G34	31	101	PG	0 100 0 0 0	0	Fornlämning	Röjning	26-29	15		8,4
	(-0,1)									Inslag ädellöv	Gallring	30-34	30	93	
										Odlingsspår					
8	1,3	36	G1	G37	323	417	PG	0 100 0 0 0	25	Fd inäga	Ingen åtgärd				17,7
	(-0)									Gallrat					
										Stengärdesgård					
										Rösen					
9	0,2	36	G1	G34	224	53	PG	0 100 0 0 0	22	Delv gallrat	Ingen åtgärd				13,8
											Gallring (Alternativ)	24-25	20	11	
10	0,8									Myr					
11	2,8	111	S1	T17	122	339	PG	100 0 0 0 0	22	Sumpskog	Ingen åtgärd				2,2
	(-0)									Torvmark					
										Granunderväxt					
12	0,4	51	G1	G31	214	80	PG	0 100 0 0 0	25	Gallrat	Ingen åtgärd				8,7
13	0,5	36	G1	G34	197	104	PG	0 100 0 0 0	22	Gallrat	Ingen åtgärd				12,7
14	1,5	21	G1	G32	102	154	PG	0 90 10 0 0	13	Delv försumpat	Gallring	26-29	30	63	12,8

Avdelningsbeskrivning

Skifte: 1, Skifte 1

Avd nr	Areal ha (-) [Skikt]	Ålder år	Hkl Skikt	SI	Virkesförråd m3sk		Mål-klass	Trädslag T G L Å C	Med diam cm	Beskrivning	Åtgärd Alternativ	A n g	Uttag inkl tillväxt		Löp tillv m3sk per ha
					ha	avd							%	m3sk	
										Underröjt					
15	0,3									Myr					
16	0,3	13	R2	G30	42	11	PG	0 100 0 0 0	0	Delv försumpat	Röjning	26-29	15		8,2
17	0,8	71	S1	G24	98	80	PG	15 80 5 0 0	22	Olikåldrigt	Ingen åtgärd				3,3
										Försumpat					
18	2,5	19	R2	G32	92	230	PG	0 90 10 0 0	0	Delv försumpat	Röjning	24-25	15		13,9
	(-0)										Gallring	26-29	30	99	
											Vid vatten, skapa lövrik kantzon	26-29			
19	0,5	19	R2	B22	74	40	PG	0 30 70 0 0	0	Framtida lövdominans	Röjning	24-25	20		12,5
										Delv försumpat	Vid vatten: Gynna skiktad lövrik kantzon	26-34			
											Gallring	30-34	30	28	
20	1,7	56	S1	G32	260	445	PG	0 100 0 0 0	23	Gallrat	Ingen åtgärd				9,6
										Varier bonitet					
Generell Kommentar:		Äldre i västra delen.													
21	1,3	23	G1	G32	91	114	PG	0 95 5 0 0	14	Luckigt	Gallring	26-29	30	47	12,1
22	0,5	66	S1	G26	150	74	PG	10 70 20 0 0	20	Olikåldrigt	Ingen åtgärd				4,9

Län: Hallands län

Kommun: Hylte

Församling: Torup

2024-08-21

Fastighet: DÄMHULT 1:3



Avdelningsbeskrivning

Skifte: 1, Skifte 1

Avd nr	Areal ha (-) [Skikt]	Ålder år	Hkl Skikt	Sl	Virkesförråd m3sk		Mål-klass	Trädslag T G L Ä C	Med diam cm	Beskrivning	Åtgärd Alternativ	A n g	Uttag inkl tillväxt		Löp tillv m3sk per ha
					ha	avd							%	m3sk	
	(-0)														
23	0,7	23	R2	G24	39	27	PG	5 85 10 0 0	0	Framtida lövdominans	Röjning	24-25	20		4,9
	(-0)									Olikåldrigt	Vid vatten: Vid röjning gynna löv	24-25			
										Beståndsrester	Gallring	30-34	30	16	
Generell Kommentar: Delar av området är nyligen föryngringsavverkat. Säkerställ ny föryngring av löv.															
24	0,7	21	R2	G32	92	59	PG	0 95 5 0 0	0	Varier bonitet	Underväxtröjning före gallring (Förberedande)	24-25			15,6
	(-0)										Gallring	26-29	30	26	
25	1	46	G1	G31	220	209	PG	0 100 0 0 0	22	Gallrat	Ingen åtgärd				10
	(-0,1)														
26	3,5	26	G1	G31	112	386	PG	0 100 0 0 0	14	Gallrat	Gallring	30-34	30	220	12,5
	(-0)														
27	3,5	81	S1	T21	123	432	PG	90 5 5 0 0	23	Sumpskog	Ingen åtgärd				3
										Torvmark					
28	0,3	0	K1	T26	0	0	PG	0 0 0 0 0		Delv försumpat	Markberedning (Förberedande)	24-25			0
	(-0,1)										Plantering	24-25			
											Återväxtkontroll (Följd)	26-29			

Avdelningsbeskrivning

Skifte: 1, Skifte 1

Avd nr	Areal ha (-) [Skikt]	Ålder år	Hkl Skikt	SI	Virkesförråd m3sk		Mål-klass	Trädslag T G L Å C	Med diam cm	Beskrivning	Åtgärd Alternativ	A n g	Uttag inkl tillväxt		Löp tillv m3sk per ha
					ha	avd							%	m3sk	
29	1	36	G1	G30	87	88	PG	0 100 0 0 0	15	Delv försumpat	Ingen åtgärd				7,2
	(-0)									Varier bonitet					
										Delv gallrat					
30	0,7	36	G1	G32	140	100	PG	0 100 0 0 0	17	Gallrat	Ingen åtgärd				10,3
31	0,3	19	R2	G32	91	25	PG	0 90 10 0 0	0	Underröjt	Gallring	26-29	30	11	14,9

Skogsbruksplan

Plannamn: DÅMHULT 1:3

Församling: Torup

Kommun: Hylte

Län: Hallands län

Upprättad år: 2024

Utskriftsdatum: 2024-08-21



Ägoslag

- Myr
- Vatten
- Inägomark
- Berg/Imp
- Övrig landareal

Huggningsklass

- Kalmark/föryngring
- Röjningsskog
- Gallringskog
- Föryngringsavv-skog
- Lågproduktiv skog

Skikt ÖF

- Skikt ÖF

Blå målklasser

- VF - Förstärkt vattenhänsyn
- VG - Generell vattenhänsyn
- VO - Orörd vattenmiljö
- VS - Särskilda åtgärder

Avdelningsformel

Avdelningsnr / Huggningsklass



1ha

Skala 1:10 000

1000 m