

Skogsbruksplan

Fastighet	ASKEBO 1:8, 1:9
Församling	Våthult
Kommun	Gislaved
Län	Jönköpings län

Inventeringstidpunkt	2019-05-27
Planen avser tiden	2019-05-27 - 2029-05-27
Framskriven t.o.m.	2024-08-13



Sammanställning över fastigheten

Arealer	hektar	%
Produktiv skogsmark	38,2	74,8
Impediment myr	10,7	20,9
Impediment berg	0,0	0
Inägomark	1,8	3,5
Linjer: väg/ledning/vatten	0,1	0,2
Övrig areal	0,3	0,6
Summa landareal	51,1	
Summa vatten	1,1	

Virkesförråd

	m3sk	%
Tall	2 430	26
Gran	5 848	63
Löv	1 034	11
Ädellöv		
Contorta		

Totalt

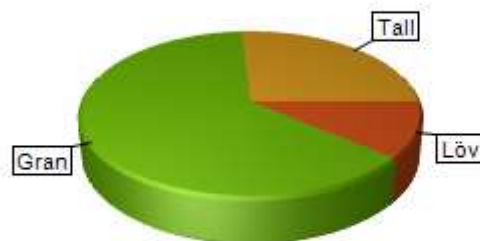
m3sk
9 312

Medeltal

m3sk per ha
244

Naturvårdsvolym

m3sk



Bonitet och tillväxt

Fastighetens medelbonitet är beräknad till **m3sk per ha 8,1**

Tillväxt per år vid framskrivningstidpunkten uppskattad till cirka **m3sk 228**

Avverkningsförslag

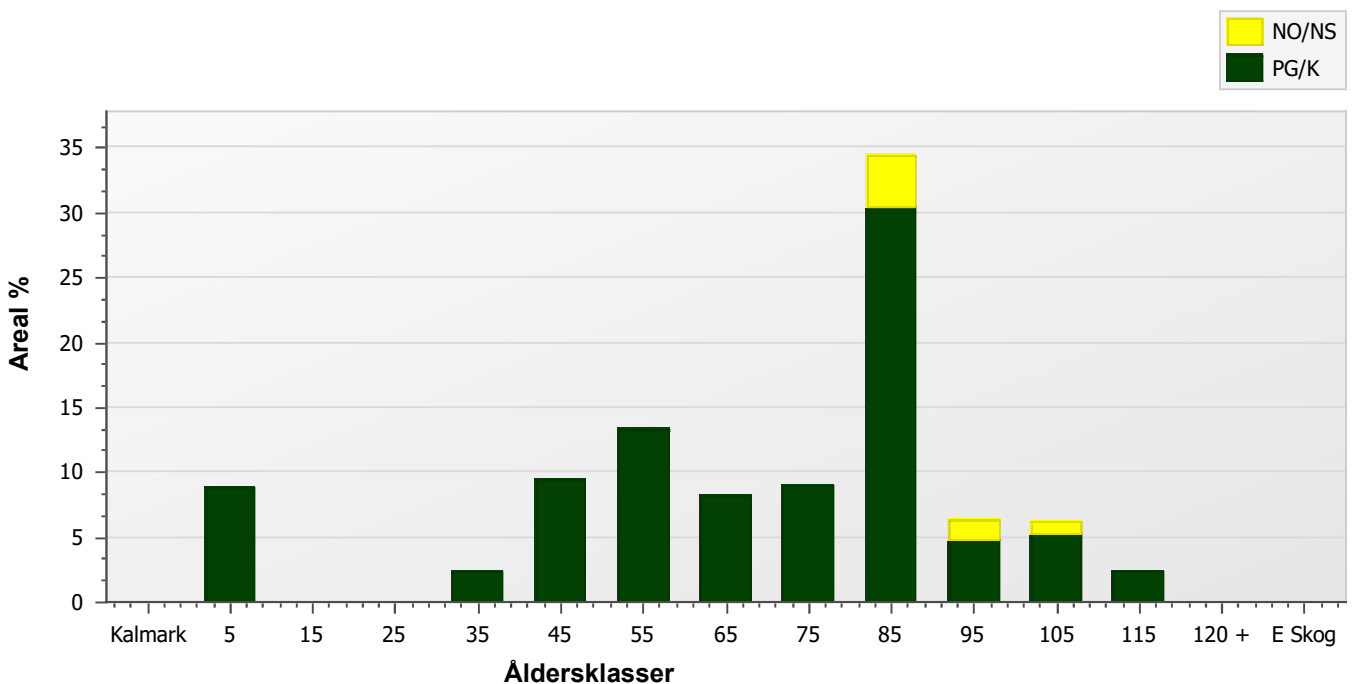
Totalt under perioden **m3sk 2 742**

Varav gallring 316 m3sk och föryngringsavverkning 2 426 m3sk

Skogens fördelning på åldersklasser

Åldersklass	Areal		Virkesförråd						
	ha	%	Totalt m3sk	m3sk /ha	Tall %	Gran %	Löv %	Ädellöv %	Contorta %
Kalmark	0,0								
- 9 år	3,4	9	9	3		100			
10 - 19	0,0								
20 - 29	0,0								
30 - 39	0,9	2	170	195		70	30		
40 - 49	3,6	9	1 128	313		93	7		
50 - 59	5,1	13	1 227	242		75	25		
60 - 69	3,1	8	1 093	353		94	6		
70 - 79	3,4	9	815	240	80	20			
80 - 89	13,1	34	3 089	235	38	48	14		
90 - 99	2,4	6	669	275	44	54	2		
100 - 109	2,3	6	876	375	18	69	13		
110 - 119	0,9	2	236	268	60	40			
120 +	0,0								
Lågprodskog(E)	0,0								
Överst / Frötr	[0,0]								
Övriga skikt	[0,0]								
Summa/Medel	38,2	100	9 312	244	26	63	11		

Arealfördelning



Skogens fördelning på huggningsklasser

Huggningsklass	Areal		Virkesförråd						
	ha	%	Totalt m3sk	m3sk /ha	Tall %	Gran %	Löv %	Ädellöv %	Contorta %
Kalmark K1	0,0								
K2	0,0								
Röjningsskog R1	0,0								
R2	3,4	9	9	3		100			
Gallringsskog G1	6,5	17	1 773	272		93	7		
G2	1,4	4	250	180		39	61		
Föryngrings- S1	17,3	45	4 155	240	40	49	11		
avverknings- S2	7,1	19	2 553	358	18	73	9		
skog S3	2,5	6	572	233	55	36	9		
Lågproducer- E1	0,0								
ande skog E2	0,0								
E3	0,0								
Överst / Frötr ÖF	[0,0]								
Övriga skikt	[0,0]								
Summa/Medel	38,2		9 312	244	26	63	11		

Huggningsklasser

Kalmark

K1 Kalmark, återväxtåtgärder kvarstår

Mark där åtgärd (-er) behövs för att få en tillfredsställande föryngring.

K2 Kalmark där återväxtåtgärder är utförda

Mark som fullständigt behandlats med återväxtåtgärder men där föryngringen inte säkerställts.

Röjningsskog

R1 Yngre röjningsskog

Röjningsskog som är lägre än 1,3 m medelhöjd.

R2 Äldre röjningsskog

Röjningsskog som är högre än 1,3 m medelhöjd.

Gallringsskog

G1 Gallringsskog

Gallringsskog som inte uppnått lägsta ålder för föryngringsavverkning.

G2 Äldre gallringsskog

Skog som uppnått lägsta ålder för föryngringsavverkning men där nästa lämpliga åtgärd är gallring.

Föryngringsavverkningsskog

S1 Slutavverkningsbar skog

Skog som uppnått lägsta ålder för föryngringsavverkning men har ytterligare tillväxtpotential. Normalt sker ingen föryngringsåtgärd under planperioden.

S2 Slutavverkningsmogen skog

Skog som är mogen för föryngringsavverkning. Normalt sker en föryngringsåtgärd under planperioden.

S3 Äldre skog som ej bör föryngringsavverkas

Skog som uppnått lägsta ålder för föryngringsavverkning men som ej bör föryngringsavverkas, exempelvis på grund av hänsyn till naturvård, kulturmiljöer, sociala värden eller klimatskäl.

Lågproducerande skog

E1 Restskog

Restskog som lämnats efter avverkning eller som uppkommit på grund av skada.

E2 Gles skog

Gles skog eller mark bevuxen med olämpligt trädslag.

E3 Skog av hagmarkskaraktär

Gles skog av hagmarkskaraktär.

Avdelningsbeskrivning

Skifte: 1, Skifte 1

Avd nr	Areal ha (-) [Skikt]	Ålder år	Hkl Skikt	SI	Virkesförråd m3sk		Mål-klass	Trädslag T G L Å C	Med diam cm	Beskrivning	Åtgärd Alternativ	A n g	Uttag inkl tillväxt		Löp tillv m3sk per ha
					ha	avd							%	m3sk	
1	1,1									Åker/bete					
2	0,3									Gårdscentrum					
3	0,7	50	G2	G32	182	122	PG	0 60 40 0 0	27	Luckigt	Gallring	21-24	20	24	7,1
										Varierad höjd					
										Framtida lövdominans					
4	0,9 (-0,2)	55	G2	B20	179	128	K ,b	0 20 80 0 0	25	Imp fläckar	Gallring	19-24	10	13	4,8
										Delvis försumpat					
										Framtida lövdominans					
5	1,6	55	S1	G32	309	502	PG	0 70 30 0 0	29	Odlingsspår	Ingen åtgärd				8,8
										Delv försumpat					
										Varier bonitet					
										Olikåldrigt					
6	1,7	60	S2	G35	379	650	PG	0 90 10 0 0	30	Varier bonitet	Föryngringsavverkning	19-24	95	617	10,2
										Odlingsspår	Markberedning (Följd)	19-24			
										Olikåldrigt	Plantering (Följd)	19-24			
											Återväxtkontroll (Följd)	25-29			
7	0,7									Åker/bete					
										Fornlämningar					

Avdelningsbeskrivning

Skifte: 1, Skifte 1

Avd nr	Areal ha (-) [Skikt]	Ålder år	Hkl Skikt	SI	Virkesförråd m3sk		Mål-klass	Trädslag T G L Å C	Med diam cm	Beskrivning	Åtgärd Alternativ	A n g	Uttag inkl tillväxt		Löp tillv m3sk per ha
					ha	avd							%	m3sk	
8	2	100	S2	G32	401	795	PG	20 70 10 0 0	33	Varier bonitet	Föryngringsavverkning	19-24	95	755	4,8
										Odlingsspår	Markberedning (Följd)	19-24			
										Stor diam sprid	Plantering (Följd)	19-24			
										Delv försumpat	Återväxtkontroll (Följd)	25-29			
9	2,5	85	S1	G28	320	815	PG	20 70 10 0 0	30	Olikåldrigt	Ingen åtgärd				5,1
										Varier bonitet	Föryngringsavv, fröträäd lämnas (Alternativ)	19-29	70	571	
										Delv försumpat					
										Kantzön m myr					
10	0,6	95	S3	G24	265	153	NO,b	40 60 0 0 0	30	Naturvård	Ingen åtgärd				4
										Delv försumpat					
11	1,1									Vatten					
12	0,9	115	S1	T20	268	236	PG	60 40 0 0 0	30	Torvmark	Ingen åtgärd				2,8
										Olikåldrigt	Föryngringsavv, fröträäd lämnas (Alternativ)	19-29	70	165	
13	2,6	85	S2	G28	333	852	PG	30 60 10 0 0	31	Varier höjd	Föryngringsavverkning	19-24	95	810	5,2
										Olikåldrigt	Markberedning (Följd)	19-24			
											Plantering (Följd)	19-24			
											Återväxtkontroll (Följd)	25-29			
14	0,6	95	S1	T21	242	136	PG	80 20 0 0 0	28	Varier bonitet	Ingen åtgärd				3,5

Avdelningsbeskrivning

Skifte: 1, Skifte 1

Avd nr	Areal ha (-) [Skikt]	Ålder år	Hkl Skikt	SI	Virkesförråd m3sk		Mål-klass	Trädslag T G L Å C	Med diam cm	Beskrivning	Åtgärd Alternativ	A n g	Uttag inkl tillväxt		Löp tillv m3sk per ha
					ha	avd							%	m3sk	
										Delv försumpat					
15	0,9	85	S1	G28	352	307	PG	40 60 0 0 0	32	Varier bonitet	Ingen åtgärd				5
										Olikåldrigt	Föryngringsavv, fröträd lämnas (Alternativ)	25-29	70	223	
										Delvis försumpat					
16	2	40	G1	G32	373	759	PG	0 100 0 0 0	21	Odlingsspår	Gallring	19-24	30	228	14,8
										Varier bonitet					
17	6,6	85	S1	T18	138	777	PG	50 20 30 0 0	20	Torvmark	Ingen åtgärd				2,9
	(-1)									Varier bonitet					
18	0,7	80	S3	T20	215	156	NO,b	80 20 0 0 0	24	Naturvård	Ingen åtgärd				4
										Varier bonitet					
										Delv försumpat					
19	9,3									Myr					
20	0,5	90	S1	T26	299	123	PG	60 30 10 0 0	30	Olikåldrigt	Ingen åtgärd				4,6
	(-0,1)														
21	0,8	85	S3	T21	226	181	NO,b	70 20 10 0 0	26	Naturvård	Ingen åtgärd				4,2
										Varier bonitet					
										Delv försumpat					

Avdelningsbeskrivning

Skifte: 1, Skifte 1

Avd nr	Areal ha (-) [Skikt]	Ålder år	Hkl Skikt	SI	Virkesförråd m3sk		Mål-klass	Trädslag T G L Å C	Med diam cm	Beskrivning	Åtgärd Alternativ	A n g	Uttag inkl tillväxt		Löp tillv m3sk per ha
					ha	avd							%	m3sk	
22	3,4	75	S1	T24	240	815	PG	80 20 0 0 0	25	Olikåldrigt	Ingen åtgärd				5,4
										Varier bonitet					
23	1,2	9	R2	G28	2	2	PG	0 100 0 0 0	0	Luckigt	Röjning	25-29	20		0,9
24	0,5	55	G1	G28	220	107	PG	0 100 0 0 0	17	Varier bonitet	Ingen åtgärd				9,8
										Stor diam sprid					
25	0,9	95	S2	G28	290	257	PG	20 80 0 0 0	36	Luckigt	Föryngringsavverkning	19-24	95	244	4,1
										Varierad höjd	Markberedning (Följd)	19-24			
											Plantering (Följd)	19-24			
											Återväxtkontroll (Följd)	25-29			
26	1,7	53	G1	G30	235	368	PG	0 100 0 0 0	20		Ingen åtgärd				9,9
	(-0,2)														
27	1,4	60	S1	G30	320	444	PG	0 100 0 0 0	26	Varier bonitet	Ingen åtgärd				10
28	1,6	45	G1	G32	235	369	PG	0 80 20 0 0	21	Fornlämning	Ingen åtgärd				10,6
29	2,2	9	R2	G30	3	6	PG	0 100 0 0 0	0	Fornlämning	Röjning	21-24	20		1,1
	(-0)														
30	0,4	100	S3	G25	231	81	NO,b	0 60 40 0 0	25	Naturvård	Ingen åtgärd				3,4

Avdelningsbeskrivning

Skifte: 1, Skifte 1

Avd nr	Areal ha (-) [Skikt]	Ålder år	Hkl Skikt	SI	Virkesförråd m3sk		Mål-klass	Trädslag T G L Ä C	Med diam cm	Beskrivning	Åtgärd Alternativ	A n g	Uttag inkl tillväxt		Löp tillv m3sk per ha
					ha	avd							%	m3sk	
	(-0)									Torvmark					
										Olikåldrigt					
31	0,9	35	G1	G25	195	170	K ,s	0 70 30 0 0	16	Olikåldrigt	Gallring	19-24	30	51	10,8
	(-0)									Varier bonitet					
										Framtida lövdominans					

Skogsbruksplan

Plannamn: ASKEBO 1:8, 1:9

Församling: Våthult

Kommun: Gislaved

Län: Jönköpings län

Upprättad år: 2019

Utskriftsdatum: 2024-08-21

