



Tranhult 1:2
Stengårdshult socken
Gislaved kommun, Jönköpings län

*Här följer en fastighetsbeskrivning
upprättad av SKOGSMARK AB. Vi hoppas
att beskrivningen skall vara lätt att
tillgodogöra sig och innehålla alla de
uppgifter Du behöver för att få en korrekt
och bra bild av fastigheten. Skulle Du
sakna någon information, eller om Du
tycker att något inte stämmer är vi
tacksamma om du informerar oss om detta.*

SKOGSFASTIGHET 142 HA

ALLMÄNT

Högt och vackert belägen skogsfastighet i Stengårdshults socken. Stor andel välskötta ungskogar. Ett skifte. Jakt- och fiskerätt. Möjlighet finns att förvärva intilliggande torpstuga/jaktstuga.



KURIOSA

Tranhult ligger i Stengårdshult socken och i norra delen av Gislaveds kommun. Socknen är en kuperad skogs- och mosstrakt med höjder som når 342 meter över havet.

Källa: Wikipedia mm





BYGGNADER

På fastigheten finns inga byggnader. Möjlighet finns att förvärva intilliggande torpstuga/jaktstuga.

TAXERINGSVÄRDE (2024)

| | |
|--------------------------|---------------------|
| Skogsmark: | 6 162 000 kr |
| Impediment: | 121 000 kr |
| Skogsmark med avv.restr. | 38 000 kr |
| Åkermark: | 44 000 kr |
| Totalt: | 6 365 000 kr |

AREALUPPGIFTER (enligt skogsbruksplan)

| | |
|----------------|-----------------|
| Skogsmark: | 114,4 ha |
| Impediment: | 19,1 ha |
| Inägomark: | 1,2 ha |
| Övrig mark: | 8,0 ha |
| Totalt: | 142,7 ha |

INÄGOMARK

Inägomark om 1,2 ha bedöms utgöras av åker. Muntligt upplåten årsvis. Inga stödrätter.

JAKT OCH FISKE

Jakten är tillgänglig för ny ägare. Fastigheten har fiskerätt i Kolasjön.



SKOG

Det totala virkesförrådet uppgår till ca 10 283 m³sk och medelboniteten till 6,5 m³sk/ha/år.

Trädslagsfördelningen utgörs av 46 % tall, 47 % gran och 7 % löv.

Uppgifterna är hämtade från skogsbruksplan upprättad i mars 2024 och som är uppräknad t o m hösten 2024.

Årlig tillväxt ca 510 m³sk. Skogen är välskött.





Skogsbruksplanen är upprättad för att underlätta köparens besiktning av fastigheten. Säljaren lämnar inga garantier för angivna uppgifter i skogsbruksplanen. Köparen är själv skyldig att kontrollera skogen och skogsbruksplanen. Grot och virke vid bilväg är såld och tillfaller säljaren.





SERVITUT/ NYTTJANDERÄTTER

Det finns två inskrivna servitut enligt fastighetsutdraget. Dessa är vägservitut till förmån för/belastar Tranhult 1:2. Dessutom finns ett avtalsservitut för avlopp och infiltration till förmån för Tranhult 1:7.

Redovisningen kan vara ofullständig.





NATUR- OCH KULTURVÄRDEN

Det finns en registrerad nyckelbiotop enligt Skogsstyrelsens inventering (SeSverige internet). Denna omsluts av ett område varpå man tecknat ett avtal om biotopskydd. Detta område benämns avdelning 22 i skogsbruksplanen. Dessutom finns ett område med naturvärden. Detta område benämns som avdelning 19 i skogsbruksplanen.

Det finns en registrerad lämning enligt Riksantikvarieämbetets register. Lämningen utgörs av en vägvisare och är belägen utmed vägen upp mot masten.

TELEMAST

Upplåtelse finns för mast 3-G med upplåtelseid 2005-11-01-2015-10-31. Avtalet har förlängts t o m 2025-10-31. Arrendeintäkt 12 278 kr. Ingen moms. Säljarna förbehåller sig arrendeintäkten innevarande arrendeår.

INTECKNINGAR

Det finns tre penninginteckningar om totalt 2 526 000 kr. Dessa kommer att tillhandahållas köparen på tillträdesdagen.

BELÅNING

Inga lån att överta.



SAMFÄLLIGHETER, GEMENSAMHETS- ANLÄGGNINGAR:

Enligt fastighetsregistret har fastigheten andel i tre samfälligheter.
Gislaved Tranhult S:1, ändamål vägar
Gislaved Tranhult S:2, ändamål kvarnplan
Gislaved Tranhult S:3, ändamål fägata
Gislaved Tranhult FS:4, fiske inom Tranhults skifteslag
Redovisningen kan vara ofullständig.

FÖRVÄRVSTILLSTÅND

Förvärvstillstånd erfordras endast för juridisk person.

BETALNINGSVILLKOR

Köparen skall erlägga handpenning med 10 % av köpeskillingen vid köpekontraktets undertecknande. Resterande köpeskillning erlägges på tillträdesdagen.

TILLTRÄDE

Tillträde snarast eller enligt överenskommelse.

GDPR

Härmed upplyses om att SKOGSMARK i förmedlingsarbetet lagrar personuppgifter från intressenter, digitalt och i pappersform.

VISNING

Besiktning kan ske på egen hand eller efter överenskommelse med undertecknad.



BESIKTNING

Utgångspunkten är att fastigheten förvärvas i det skick den faktiskt befinner sig i på kontraktsdagen och att köparen för att trygga sig bör göra en noggrann undersökning av fastigheten. För sådana fel eller skador, som köparen haft möjlighet att upptäcka kan säljaren inte göras ansvarig.

Om det finns symptom på fel som köparen inte själv kan dra några slutsatser av, åligger det köparen att gå vidare med sin undersökning och, om så krävs, anlita en sakkunnig för att fullgöra sin undersökningsplikt.

Denna beskrivning grundar sig på information från ägarna samt från myndigheter och offentliga register. Vissa uppgifter är endast ungefärliga. Förändringar kan ske under budtiden. För att vara uppdaterad kontakta gärna ansvarig fastighetsmäklare vid budtidens utgång.

En friskrivningsklausul kan komma att finnas med i köpekontraktet där säljaren friskriver sig från fel eller brister i Fastigheten.

FÖRSÄLJNINGSSÄTT

Fastigheten säljs genom öppen budgivning. Prisdé 9 250 000 kr. För att lämna bud kontakta ansvarig mäklare. Säljaren förbehåller sig fri prövningsrätt. Det förutsätts att fastigheten har besiktigats och att finansieringen är klar innan bud lämnas.



VÄGBESKRIVNING

Se bifogade kartor.

KONTAKTPERSON

Ansvarig fastighetsmäklare

Skogsmästare/ reg. Fastighetsmäklare, Mats Andersson
070-33 88 394, mats.andersson@skogsmark.se

Uppgifter kan även lämnas av:

Skogsmästare/ reg. Fastighetsmäklare, Örjan Carlsson
070-33 88 349, orjan.carlsson@skogsmark.se

Bilagor

1. Fastighetsutdrag
2. Skogsbruksplan
3. Ekonomisk karta
4. Översiktskarta

SKOGSMARK

Mats Andersson, 070-33 88 394, Örjan Carlsson, 070-33 88 349
Centrumplan 4, 333 31 Smålandsstenar





**Fastighet**

| | | |
|-----------------------------------------------------------|------------------------------------------------------|------------------------------------------------------------|
| Beteckning Gislaved Tranhult 1:2 | UUID: 909a6a4f-157e-90ec-e040-ed8f66444c3f | Senaste ändringen i allmänna delen 2021-03-29 |
| Nyckel: 060012077 | Län- och kommunkod 0662 | Senaste ändringen i inskrivningsdelen 2023-02-27 |
| Distrikt Stengårdshult Socken: Stengårdshult | Distriktskod 105202 | Aktualitetsdatum i inskrivningsdelen 2024-02-14 |

Läge, karta

| Område | N (SWEREF 99 TM) | E (SWEREF 99 TM) |
|--------|------------------|------------------|
| 1 | 6372688.5 | 430744.4 |
| 2 | 6371972.4 | 432736.9 |
| 3 | 6372492.0 | 431920.2 |

Areal

| Område | Totalareal | Därav landareal | Därav vattenareal |
|---------------|--------------|-----------------|-------------------|
| Totalt | 141 1525 kvm | 141 1525 kvm | |

Lagfart

| Ägare | Andel | Inskrivningsdag | Akt |
|------------------------------------------------------------------------------|-------|-----------------|-------------------|
| 821122-2479 Jonsson, Sture Carl-Johan Skogsstigen 2 302 91 Halmstad | 1/1 | 2017-05-12 | D-2017-00194371:2 |

Köp (även transportköp): 2017-05-04
Köpeskilling: 4.800.000 SEK, avser hela fastigheten.

Anmärkning: Övriga fång d-2023-00055901:1 andel 1/2

Inteckningar

Totalt antal inteckningar: 3

Totalt belopp: 2.526.000 SEK

| Nr | Belopp | Inskrivningsdag | Akt |
|----|---------------|-----------------|-------------------|
| 1 | 160.000 SEK | 2004-08-02 | 04/20147 |
| 2 | 2.090.000 SEK | 2010-11-05 | 10/28012 |
| 3 | 276.000 SEK | 2017-05-12 | D-2017-00194371:3 |

Rättigheter

Redovisning av rättigheter kan vara ofullständig

| Ändamål | Rättsförhållande | Rättighetstyp | Rättighetsbeteckning |
|---------|------------------|------------------|----------------------|
| Väg | Förmån | Officialservitut | 0662-1931.1 |

Övrig berörkrets, med rättsförhållande:**Förmån** Gislaved Tranhult 1:2**Last** Gislaved Tranhult 1:9

Bildningsåtgärd: Avstyckning

Beskrivning: Rätt att använda vägen x för skogstransporter.

| | | | |
|-----|------|------------------|-------------|
| Väg | Last | Officialservitut | 0662-1931.2 |
|-----|------|------------------|-------------|

Övrig berörkrets, med rättsförhållande:**Förmån** Gislaved Tranhult 1:9**Last** Gislaved Tranhult 1:2, S:1

Anmärkningar: Andelsservitut ursprungligen upplåtet i tranhult 1:2:s andel i samfällad väg.

Bildningsåtgärd: Avstyckning

Beskrivning: Rätt att använda den samfällda vägen tranhult s:1, vari stamfastigheten har del, för utfart och transporter. servitutet skall gälla från allmänna vägen vid y och söderut fram till den allmänna vägen mot åsenhöga.

Anmärkning:

Planer, bestämmelser och fornlämningar

| Naturvårdsbestämmelser | Datum | Akt |
|---------------------------------------------------|------------|-----------|
| Skogligt biotopskyddsområde: Biotopskydd 2002:942 | 2002-11-13 | 0662-P196 |

Plananmärkning: Område med äldre naturskogsartad skog

| Fornlämningar | Anmärkning | Akt |
|---------------|------------|------------|
| Fornlämning | | L1972:2490 |

Taxeringsuppgifter**Taxeringsenhet**

Lantbruksenhet, obebyggd (110)

440071-4

Utgör taxeringsenhet och omfattar hel registerfastighet.

Taxeringsvärde

| Taxeringsår | Taxeringsvärde |
|-------------|----------------|
| 2023 | 6.365.000 SEK |

Ingående värden

| | | |
|--------------------------------------|---------------|-------|
| Skogsmark | 6.162.000 SEK | 99 ha |
| Skogsimpediment | 121.000 SEK | 32 ha |
| Skogsmark med avverkningsrestriktion | 38.000 SEK | 5 ha |
| Åkermark | 44.000 SEK | 1 ha |
| Betesmark | 0 SEK | 0 ha |
| Ekonomibyggnad | 0 SEK | |
| Övrig mark | | 7 ha |

| Taxerad Ägare | Andel | Juridisk form | Ägandetyper |
|-------------------------------------------------------------------------------|-------|---------------|------------------------|
| 480624-2519 Jonsson, Sture Ludvig Rannebo Västergård 335 93 Åsenhöga | 1/2 | Fysisk person | Lagfart eller Tomträtt |

| Taxerad Ägare | Andel | Juridisk form | Ägandetyper |
|---------------------------------------------------------------------------------|-------|---------------|------------------------|
| 821122-2479 Jonsson, Sture Carl-Johan Skogsstigen 2 302 91 Halmstad | 1/2 | Fysisk person | Lagfart eller Tomträtt |

Värderingsenhet skog 019479121.

| | | |
|----------------------------------------|-----------------------------------------|---------------------------------------|
| Taxeringsvärde 6.162.000 SEK | Riktvärdeområde 0000608 | |
| Areal 99 ha | Virkesförråd, barr 116 kbm/ha | Virkesförråd, löv 13 kbm/ha |
| Bonitetsklass D | | |

Värderingsenhet skogsimpedimentsmark 019480121.

| | |
|--------------------------------------|-----------------------------------|
| Taxeringsvärde 121.000 SEK | Riktvärdeområde 0000608 |
| Areal 32 ha | |

Värderingsenhet skogsmark med avverkningsrestriktion 301323562.

| | |
|-------------------------------------|-----------------------------------|
| Taxeringsvärde 38.000 SEK | Riktvärdeområde 0000608 |
| Areal 5 ha | |

Värderingsenhet åkermark 019481121.

| | | |
|-------------------------------------|----------------------------------------------------------|------------------------------------------------------|
| Taxeringsvärde 44.000 SEK | Riktvärdeområde 0006022 | Beskaffenhet Produktionsförmåga normal (3) |
| Areal 1 ha | Dränering Tillfredsställande/Självdrenerad (2) | |

Taxeringsenhet

Industrienhet, övrig byggnad f. radiokommunikation (443)

710590-4

Utgör taxeringsenhet och omfattar byggnad på ofri grund.

Industritillbehör saknas

Taxeringsvärde

| Taxeringsår | Taxeringsvärde | därav byggnadsvärde |
|-------------|----------------|---------------------|
| 2019 | 204.000 SEK | 204.000 SEK |

Taxerad Ägare

556607-7730
3g Infrastructure
Services Aktiebolag
Box 45064
104 30 Stockholm

Andel

1/1

Juridisk form

Aktiebolag

Ägandetyyp

Ägare till byggnad å

Värderingsenhet industribyggnad värderad enl. produktionskostnadsmetoden 300389883.

| | | |
|-----------------------------------------------|--------------------------------------|-------------------------------|
| Taxeringsvärde 204.000 SEK | Bruttoarea ovan mark 0 kvm | |
| Återanskaffningskostnad 446.000 SEK | Nybyggnadskostnad 0 SEK | Typ av byggnad Mast |
| Nybyggnadsår 2006 | Tillbyggnadsår | Värdeår 2006 |

Andel i gemensamhetsanläggningar och samfälligheter

Samfällighetsutredning ej verkställd, redovisningen av fastighets andel i samfällighet kan vara ofullständig

Samfälligheter

Gislaved Tranhult FS:4, S:1-3

Skattetal

| Skattetal | Skattetyyp |
|-----------|------------|
| 1/8 | Mantal |

Åtgärd

| Fastighetsrättsliga åtgärder | Datum | Akt |
|------------------------------|------------|--------------|
| Laga skifte A | 1858-10-18 | 06-STH-28 |
| Fastighetsreglering | 2020-09-14 | 0662-2020/16 |

Avskild mark

Gislaved Tranhult 1:7, 1:9

Ursprung

Gislaved Tranhult 1:1

Tidigare Beteckning

| Beteckning | Omregistreringsdatum | Akt |
|------------------------------|----------------------|----------|
| F-Stengårdshult Tranhult 1:2 | 1993-12-01 | 0683-566 |

Ajourforande inskrivningsmyndighet

Lantmäteriet

Kontorbeteckning: Eksjö

Telefon: 0771-63 63 63

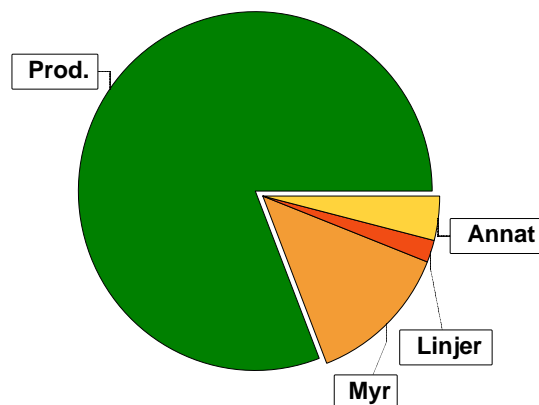
Källa: Lantmäteriet

© Metria [Kontakta oss](#) Metria, Box 30016, 104 25 Stockholm, Sverige

Sammanställning över fastigheten

Arealer

| | hektar | % |
|------------------------------------|--------------|----|
| Produktiv skogsmark | 114,4 | 80 |
| Myr/kärr/mosse | 18,8 | 13 |
| Berg/Hällmark | 0,3 | <1 |
| Inäga/åker | 1,2 | 1 |
| Väg och kraftledning (linjeavdrag) | 2,6 | 2 |
| Annat | 5,4 | 4 |
| Summa landareal | 142,7 | |
| Vatten | 0,0 | |

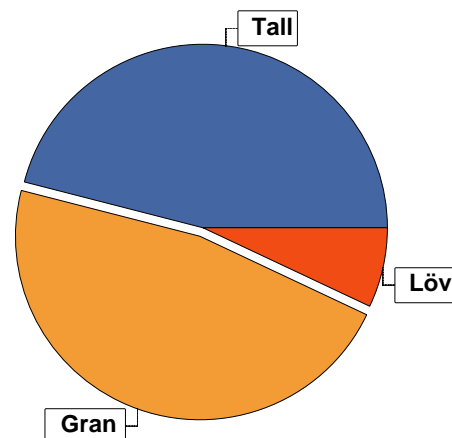


Virkesförråd

| | m ³ sk | % |
|-------------------|-------------------|-----------|
| Totalt | Tall 4830 | 46 |
| m ³ sk | Gran 4782 | 47 |
| 10283 | Löv 671 | 7 |

Medeltal

m³sk per hektar
90



Bonitet

Fastighetens medelbonitet är beräknad till

m³sk per ha
6,5

Tillväxt

Tillväxt för perioden 2024-11-25 + 10 år beräknad med hänsyn till föreslagna åtgärder

m³sk per år
534

Avverkningsförslag

| | m ³ sk |
|------------------------------|-------------------|
| Föryngringsavverkning | 470 |
| Gallring | 1210 |
| Totalt under perioden | 1680 |

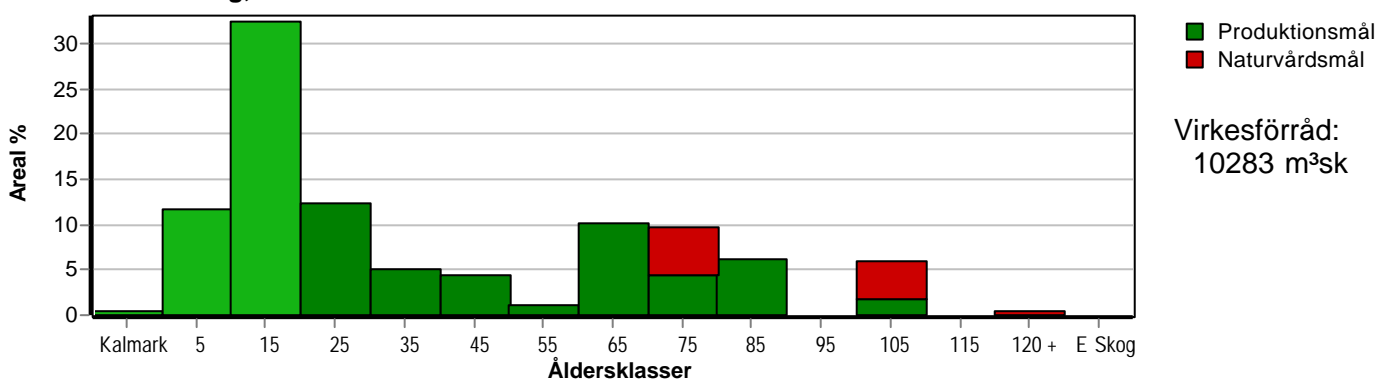
Förväntad tillväxt första växtsäsongen

m³sk
536
m³sk per ha
4,7

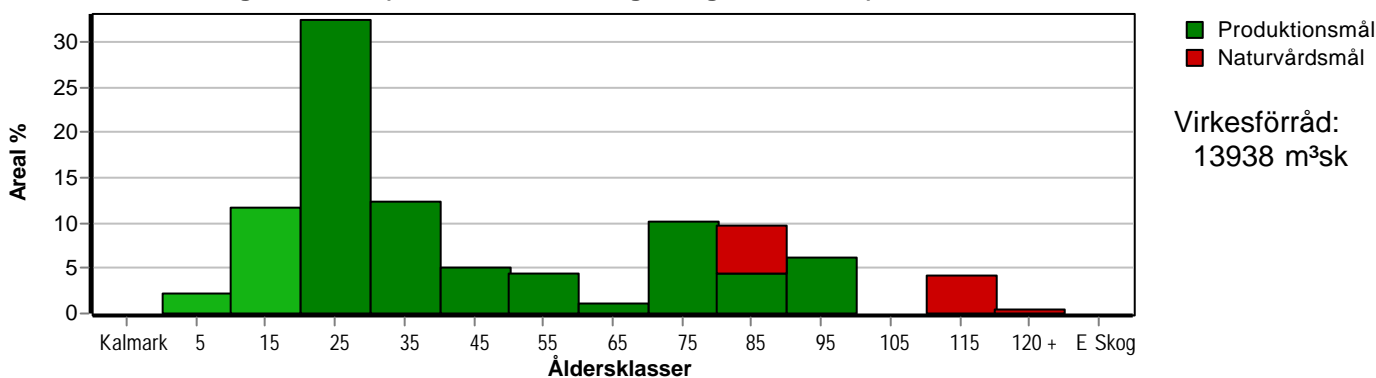
Skogens fördelning på åldersklasser

| Åldersklass | Areal | | Virkesförråd | | | | |
|------------------|-------|-----|--------------------------|-----------------------|--------|--------|-------|
| | ha | % | Totalt m ³ sk | m ³ sk /ha | Tall % | Gran % | Löv % |
| Kalmark | 0,4 | | | | | | |
| - 9 år | 13,5 | 12 | 43 | 3 | 27 | 64 | 9 |
| 10 - 19 | 37,1 | 32 | 586 | 16 | 27 | 61 | 12 |
| 20 - 29 | 14,2 | 12 | 1288 | 91 | 15 | 73 | 11 |
| 30 - 39 | 5,7 | 5 | 764 | 134 | 22 | 74 | 4 |
| 40 - 49 | 5,1 | 4 | 821 | 161 | 27 | 71 | 2 |
| 50 - 59 | 1,3 | 1 | 256 | 197 | 10 | 15 | 75 |
| 60 - 69 | 11,6 | 10 | 2390 | 206 | 67 | 29 | 5 |
| 70 - 79 | 11,0 | 10 | 1645 | 150 | 67 | 27 | 6 |
| 80 - 89 | 7,1 | 6 | 1249 | 176 | 56 | 43 | 1 |
| 90 - 99 | | | | | | | |
| 100 - 109 | 6,8 | 6 | 1066 | 157 | 55 | 45 | |
| 110 - 119 | | | | | | | |
| 120 + | 0,6 | 1 | 122 | 203 | 20 | 80 | |
| Lågproduktkog(E) | | | | | | | |
| ÖF/Skikt | [2,2] | | 53 | 24 | 100 | | |
| Summa/Medel | 114,4 | 100 | 10283 | 90 | 47 | 47 | 7 |

Arealfördelning, aktuell



Arealfördelning, om 10 år (föresatt att föreslagna åtgärder utförs)



Aktuell andel kalmark och skog yngre än 20 år är 45 % (51,0 ha) och om 10 år (föresatt att föreslagna åtgärder utförs) 14 % (15,9 ha). Enligt skogsvårdslagen får andelen skog yngre än 20 år ej överstiga 50 % på brukningsenheter mellan 100 och 1000 hektar.

Skogens fördelning på huggningsklasser

| Huggningsklass | Areal | | Virkesförråd | | | | |
|--------------------------------------------------|-------|-----|--------------------------|-----------------------|--------|--------|-------|
| | ha | % | Totalt m ³ sk | m ³ sk /ha | Tall % | Gran % | Löv % |
| Kalmark K1 | 0,4 | | | | | | |
| K2 | 7,1 | 6 | 7 | 1 | | 100 | |
| Röjningsskog R1 | 2,7 | 2 | 14 | 5 | 37 | 51 | 11 |
| R2 | 48,7 | 43 | 1269 | 26 | 26 | 63 | 11 |
| Gallringsskog G1 | 18,4 | 16 | 2468 | 134 | 18 | 69 | 13 |
| G2 | | | | | | | |
| Förnygrings- avverknings- skog S1 | 23,7 | 21 | 4594 | 194 | 61 | 35 | 4 |
| S2 | 2,0 | 2 | 450 | 225 | 20 | 80 | |
| S3 | 11,4 | 10 | 1428 | 125 | 76 | 21 | 3 |
| Lågproducer- ande skog E1 | | | | | | | |
| E2 | | | | | | | |
| E3 | | | | | | | |
| Överstånd/Skikt | [2,2] | | 53 | 24 | 100 | | |
| Summa/Medel | 114,4 | 100 | 10283 | 90 | 47 | 47 | 7 |

Kalmark

- K1 Obehandlad kalmark**
Mark där åtgärd(er) behövs för att erhålla tillfredsställande förnygring.
- K2 Behandlad kalmark**
Mark som fullständigt behandlats med återväxt-åtgärder men där förnygringen inte säkerställts.

Röjningsskog

- R1 Plantskog**
Säkerställd förnygring upp till 1,3 m medelhöjd.
- R2 Ungskog**
Skog som är över 1,3 m och som i utvecklings-hänseende motsvarar röjningsskog.

Gallringsskog

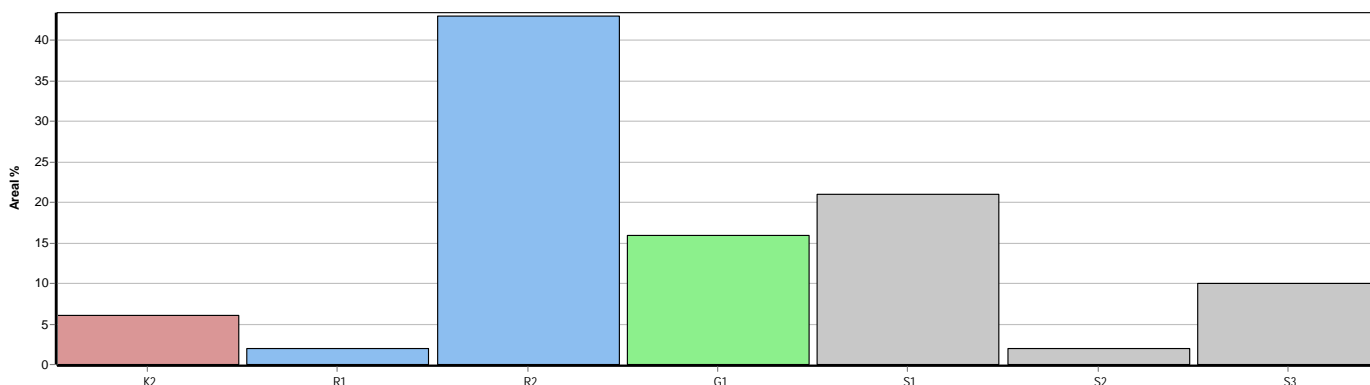
- G1 Normal gallringsskog**
Skog som är yngre än skyddsåldern (lägsta ålder för förnygringsavverkning).
- G2 Äldre gallringsskog**
Skog som uppnått skyddsåldern och där nästa lämpliga åtgärd normalt är gallring.

Förnygringsavverkningsskog

- S1 Skog som kan förnygringsavverkas**
Normalt föreslås ingen avverkningsåtgärd under planperioden.
- S2 Skog som är mogen att förnygringsavverkas**
Normalt infaller en avverkningsåtgärd under planperioden.
- S3 Skog i förnygringsbar ålder**
Förnygringsavverkning bör dock inte utföras.

Lågproducerande skog

- E1 Restskog**
Skog som lämnats efter avverkning eller som uppkommit på grund av skada.
- E2 Gles skog**
Gles skog eller skog av ett för marken olämpligt träslag.
- E3 Skog av hagmarkskaraktär**
Gles skog av hagmarkskaraktär.



Avdelningsbeskrivning

Skifte: 0

När: 1 = Snarast, 2 = Inom 2-5 år, 3 = Inom 5-10 år, 4 = Inom 10 - 20 år, FF = Förfallen

² PG - Produktionsmål med miljöhänsyn

¹ i = grön kommentar, ii = generell kommentar, iii = åtgärdscommentar, iv = speciella värden

| Avd nr | Areal ha (-Avdrag) [Skikt] | Ägo | Ålder år | Hkl Skikt | SI | Virkesförråd m ³ sk | | Mål klass | Trädslag TGLBÄ | Med diam cm | Med höjd m | Beskrivning | Åtgärd Alternativ | När | Uttag inkl tillväxt | | Årlig tillväxt m ³ sk per ha | Not ¹ |
|----------------------------------------------------------------------------------------------------------------------------------------------------------------------------------------------------------------------------------------------------------------------------------------------------------------------------------------------------------------------------------------------------------------------------------------------------------------------------------------------------------------------------------------------------------------------------------------------------------------------------------------------------------------------------------------------------------------------------------------------------------------------------------------------------------------------------------------------------------------------------------------------------------------------------------------------------------------------------------------------------------------------------------------------------------------------------------------------------------------------|----------------------------------|-----|----------|-----------|-----|--------------------------------|-----|-----------------|----------------|-------------|------------|------------------------------------------------------------------|--------------------------------|-----|---------------------|-------------------|-----------------------------------------|------------------|
| | | | | | | ha | avd | | | | | | | | % | m ³ sk | | |
| 1 | 3,1 | 1 | 101 | S3 | T16 | 112 | 347 | NO,b | 82000 | 18 | 16 | Delvis försumpat Fuktig (3) | Ingen åtgärd | | | | 2,6 | i ¹ |
| <p>Målklass: NO - Naturvårdsmål, orört. Syftet är att bevara naturvärden. Ingår i certifiering för målklass NS/NO.</p> <p>Skötselriktning: Kontinuitets</p> <p>Natur mål: Fri utveckling mot senvuxen tallskog på torvmark med gamla träd och ett naturligt inslag av död ved.</p> <p>Naturvård: Beskrivning Tallrismosse. Fläckar med öppna myrimpediment blandat med relativt växtlig äldre tallskog. Enstaka riktigt gamla tallar. Inslag av gammal klen björk. Undervegetationen domineras av odon, skvattram, tranbär och hjortron. I bottenskiktet vitmossor av olika arter. Kantzonen mot fastmark (laggen) har ett större inslag av lövträd och en rikare örtvegetation. Miljön utnyttjas av skogshönsen, främst tjädern. Många insekter, inte minst fjärilar, trivs i denna typ av skog. Stabilt skogstillstånd. Häckningsplats för rovfågel. Mål Bevara en stabil talldominerad miljö med lång trädkontinuitet för att på sikt skapa ökad andel gamla träd och ökande andel död ved Åtgärd Ingen åtgärd i beståndet inklusive omgivande lagg. Undvika dikning i andra fuktiga marker ovanför beståndet</p> | | | | | | | | | | | | | | | | | | |
| 2 | 1,5 | 1 | 66 | S1 | G24 | 247 | 371 | PG ² | 26200 | 24 | 21 | Branter Olikåldrigt Ojämnt Delv bergbundet Frisk (2) | Ingen åtgärd | | | | 7,3 | |
| <p>Prod mål: Produktion av grandominerad blandskog av god kvalitet.</p> | | | | | | | | | | | | | | | | | | |
| 3 | 2,0 | 1 | 81 | S1 | G26 | 216 | 432 | PG ² | 19000 | 25 | 21 | Olikåldrigt Delv bergbundet Varier bonitet Frisk (2) | Ingen åtgärd Föryng avv (A) | 3 | 95 | 469 | 6,3 | |
| <p>Skötselriktning: Trakthygges</p> <p>Prod mål: Produktion främst av gran.</p> | | | | | | | | | | | | | | | | | | |

Avdelningsbeskrivning

Skifte: 0

När: 1 = Snarast, 2 = Inom 2-5 år, 3 = Inom 5-10 år, 4 = Inom 10 - 20 år, FF = Förfallen

² PG - Produktionsmål med miljöhänsyn

¹ i = grön kommentar, ii = generell kommentar, iii = åtgärdskommentar, iv = speciella värden

| Avd nr | Areal ha (-Avdrag) [Skikt] | Ä g o | Ålder år | Hkl Skikt | SI | Virkesförråd m ³ sk | | Mål klass | Trädslag TGLBÄ | Med diam cm | Med höjd m | Beskrivning | Åtgärd Alternativ | N ä r | Uttag inkl tillväxt | | Årlig tillväxt m ³ sk per ha | Not ¹ |
|------------------------------------------------------------------|----------------------------------|--------|----------|-----------|-----|--------------------------------|-----|-----------------|----------------|-------------|------------|------------------------------------------------|---------------------------------------------|--------|---------------------|-------------------|-----------------------------------------|------------------|
| | | | | | | ha | avd | | | | | | | | % | m ³ sk | | |
| 4 | 0,4 | 1 | 0 | K1 | T24 | 0 | 0 | PG ² | | | | Delv bergbundet Delvis fuktigt Frisk (2) | Naturlig föryngring Återväxtkontroll (F) | 1 2 | | | | ii ¹ |
| Skötselriktning: Trakthygges | | | | | | | | | | | | | | | | | | |
| Prod mål: Produktion av talldominerad blandskog av god kvalitet. | | | | | | | | | | | | | | | | | | |
| Generellt: Det är planterat ekollon i avdelningen 2023 | | | | | | | | | | | | | | | | | | |
| 5 | 2,9 | 2 | | | | | | | | | | Myr | | | | | | |
| 6 | 1,6 (-0,1) | 1 L | 66 | S1 | T24 | 212 | 318 | PG ² | 91000 | 23 | 20 | Gallrat Delvis fuktigt Frisk (2) | Ingen åtgärd | | | | 6,0 | |
| Prod mål: Produktion av tall av god kvalitet. | | | | | | | | | | | | | | | | | | |
| 7 | 0,6 (-0,1) | 1 L | 1 | K2 | G24 | 1 | 1 | PG ² | 0X000 | 1 | 1 | Bäck/dike Delvis försumpat Frisk (2) | Återväxtkontroll Röjning (F) | 1 3 | 25 | | 2,7 | |
| Prod mål: Produktion främst av gran. | | | | | | | | | | | | | | | | | | |
| 8 | 2,0 (-0,1) | 1 L | 31 | G1 | G26 | 107 | 203 | PG ² | 55000 | 12 | 13 | Delv bergbundet Frisk (2) | Gallring | 3 | 25 | 69 | 7,2 | |
| Prod mål: Produktion av grandominerad blandskog av god kvalitet. | | | | | | | | | | | | | | | | | | |

Avdelningsbeskrivning

Skifte: 0

När: 1 = Snarast, 2 = Inom 2-5 år, 3 = Inom 5-10 år, 4 = Inom 10 - 20 år, FF = Förfallen

² PG - Produktionsmål med miljöhänsyn

¹ i = grön kommentar, ii = generell kommentar, iii = åtgärdskommentar, iv = speciella värden

| Avd nr | Areal ha (-Avdrag) [Skikt] | Ä g o | Ålder år | Hkl Skikt | Sl | Virkesförråd m ³ sk | | Mål klass | Trädslag TGLBÄ | Med diam cm | Med höjd m | Beskrivning | Åtgärd Alternativ | N ä r | Uttag inkl tillväxt | | Årlig tillväxt m ³ sk per ha | Not ¹ |
|-----------------------------------------------------------------------------------------------------------------------------------------------------------------------------------------------------------------------------------------------------------------------------------------------------------------------------------------------------------------------------------------------------------------------------------------------------------------------------------------------------------------------------------------------------------------------------------------------------------------------------------------------------------------------------------------------------------------------------------------------------------------------------------------------------------------------------------------------------------------------------------------------------------------------------------------------------------------------------------------------------------------------------------------------------------------------------|----------------------------|-------|----------|-----------|-----|--------------------------------|-----|-----------------|----------------|-------------|------------|-------------------------------------------------------------------|---------------------------------|--------|---------------------|-------------------|-----------------------------------------|------------------|
| | | | | | | ha | avd | | | | | | | | % | m ³ sk | | |
| 9 | 1,7 | 1 | 106 | S3 | T18 | 158 | 269 | NO,b | 82000 | 18 | 16 | Torvmark Delvis försumpat Övrig (99) | Ingen åtgärd | | | | 3,3 | i ¹ |
| <p>Målklass: NO - Naturvårdsmål, orört. Syftet är att bevara naturvärden.</p> <p>Skötselriktning: Kontinuitets</p> <p>Natur mål: Fri utveckling mot senvuxen tallskog på torvmark med gamla träd och ett naturligt inslag av död ved.</p> <p>Naturvård: Beskrivning Tallrismosse. Fläckar med öppna myrimpediment blandat med relativt växtlig äldre tallskog. Enstaka riktigt gamla tallar. Inslag av gammal klen björk. Undervegetationen domineras av odon, skvattram, tranbär och hjortron. I bottenskiktet vitmossor av olika arter. Kantzonen mot fastmark (laggen) har ett större inslag av lövträd och en rikare örtvegetation. Miljön utnyttjas av skogshönsen, främst tjädern. Många insekter, inte minst fjärilar, trivs i denna typ av skog. Stabilt skogstillstånd. Häckningsplats för rovfågel. Mål Bevara en stabil talldominerad miljö med lång trädkontinuitet för att på sikt skapa ökad andel gamla träd och ökande andel död ved Åtgärd Ingen åtgärd i beståndet inklusive omgivande lagg. Undvika dikning i andra fuktiga marker ovanför beståndet</p> | | | | | | | | | | | | | | | | | | |
| 10 | 5,5 | 1 | 14 | R2 | G26 | 13 | 72 | PG ² | 28000 | 4 | 4 | Kuperat Bäck/dike Delvis fuktigt Inslag löv Frisk (2) | Röjning | 3 | 25 | | 3,8 | ii ¹ |
| <p>Prod mål: Produktion främst av gran.</p> <p>Generellt: Spara kantzonen mot surdrag.</p> | | | | | | | | | | | | | | | | | | |
| 11 | 1,4 | 1 | 1 | K2 | G26 | 1 | 1 | PG ² | 0X000 | 1 | 1 | Delvis kuperat Bäck/dike Frisk (2) | Återväxtkontroll Röjning (F) | 1 3 | | 25 | 2,8 | |
| <p>Prod mål: Produktion av grandominerad blandskog av god kvalitet.</p> | | | | | | | | | | | | | | | | | | |

Avdelningsbeskrivning

Skifte: 0

När: 1 = Snarast, 2 = Inom 2-5 år, 3 = Inom 5-10 år, 4 = Inom 10 - 20 år, FF = Förfallen

² PG - Produktionsmål med miljöhänsyn

¹ i = grön kommentar, ii = generell kommentar, iii = åtgärdscommentar, iv = speciella värden

| Avd nr | Areal ha (-Avdrag) [Skikt] | Ä g o | Ålder år | Hkl Skikt | SI | Virkesförråd m ³ sk | | Mål klass | Trädslag TGLBÄ | Med diam cm | Med höjd m | Beskrivning | Åtgärd Alternativ | N ä r | Uttag inkl tillväxt | | Årlig tillväxt m ³ sk per ha | Not ¹ |
|------------------------------------------------------------------|----------------------------------|--------|----------|-----------|-----|--------------------------------|-----|-----------------|----------------|-------------|------------|--------------------------------------------------------------------------------------------|--------------------------------|-------|---------------------|-------------------|-----------------------------------------|---------------------|
| | | | | | | ha | avd | | | | | | | | % | m ³ sk | | |
| 12 | 0,9 | 1 | 71 | S1 | G26 | 278 | 250 | PG ² | 19000 | 25 | 23 | Varier bonitet Bäck/dike Olikåldrigt Frisk (2) | Ingen åtgärd Föryng avv (A) | 3 | 95 | 271 | 8,1 | |
| Skötselriktning: Trakthygges | | | | | | | | | | | | | | | | | | |
| Prod mål: Produktion främst av gran. | | | | | | | | | | | | | | | | | | |
| 13 | 0,5 | 1 | 46 | G1 | G26 | 147 | 74 | PG ² | 19000 | 19 | 17 | Inslag löv Frisk (2) | Gallring | 2 | 25 | 23 | 6,5 | |
| Skötselriktning: Trakthygges | | | | | | | | | | | | | | | | | | |
| Prod mål: Produktion av gran av god kvalitet. | | | | | | | | | | | | | | | | | | |
| 14 | 0,3 | 1 | 36 | G1 | G24 | 96 | 29 | PG ² | 19000 | 13 | 11 | Olikåldrigt Frisk (2) | Gallring Røjning | 2 | 25 | 10 | 5,8 | |
| Skötselriktning: Trakthygges | | | | | | | | | | | | | | | | | | |
| Prod mål: Produktion främst av gran. | | | | | | | | | | | | | | | | | | |
| 15 | 16,8 (-0,3) | 1 3 | 14 | R2 | G24 | 12 | 198 | PG ² | 46000 | 3 | 3 | Varier bonitet Enstaka öf Delv bergbundet Inslag löv Frisk (2) Avdrag: berg | Underv røj f gallring | 3 | 15 | 66 | 3,3 | ii,iii ¹ |
| Prod mål: Produktion av grandominerad blandskog av god kvalitet. | | | | | | | | | | | | | | | | | | |
| Generellt: Gynna tall på höga och bergbundna partier. | | | | | | | | | | | | | | | | | | |
| Åtgärder: Underv røj f gallring: Varierande behov. | | | | | | | | | | | | | | | | | | |

Avdelningsbeskrivning

Skifte: 0

När: 1 = Snarast, 2 = Inom 2-5 år, 3 = Inom 5-10 år, 4 = Inom 10 - 20 år, FF = Förfallen

² PG - Produktionsmål med miljöhänsyn

¹ i = grön kommentar, ii = generell kommentar, iii = åtgärdscommentar, iv = speciella värden

| Avd nr | Areal ha (-Avdrag) [Skikt] | Ä g o | Ålder år | Hkl Skikt | SI | Virkesförråd m ³ sk | | Mål klass | Trädslag TGLBÅ | Med diam cm | Med höjd m | Beskrivning | Åtgärd Alternativ | N ä r | Uttag inkl tillväxt | | Årlig tillväxt m ³ sk per ha | Not ¹ |
|---------------------------------------------------------------------------------------------------------------------------------------------------------------------------------------------------------------------------------------------------------------------------------------------------------------------------------------------------------------------------------------------------------------------------------------------------------------------------------------------------------------------------------------------------------------------------------------------------------------------------------------------------------------------|----------------------------|-------|----------|-----------|-----|--------------------------------|-----|-----------------|----------------|-------------|------------|----------------------------------------------------------------------------|------------------------------------|--------|---------------------|-------------------|-----------------------------------------|-------------------|
| | | | | | | ha | avd | | | | | | | | % | m ³ sk | | |
| 16 | 2,3 | 1 | 6 | R1 | G24 | 5 | 12 | PG ² | 46000 | 1 | 1 | Delvis fuktigt Varier bonitet Olikåldrigt Inslag löv Frisk (2) | Återväxtkontroll Röjning (F) | 1 3 | | 25 | 2,7 | ii ¹ |
| <p>Prod mål: Produktion främst av gran. Generellt: Den sydvästra delen är yngre och inte planterad.</p> | | | | | | | | | | | | | | | | | | |
| 17 | 1,0 | 1 | 66 | S1 | T20 | 144 | 144 | PF,b 20 % | 82000 | 18 | 16 | Bergbundet Torr (1) | Ingen åtgärd Sista Gallring (A) | 1 1 | 20 | 29 | 4,3 | i,ii ¹ |
| <p>Målklass: PF - Produktionsmål med förstärkt miljöhänsyn. Syftet är att bevara naturvärden. 20 % av arealen används till naturvård. Natur mål: Bevara och utveckla karaktären av naturskogsliknande barrskog med gamla träd, skiktning och ett naturligt inslag av torrträd och lågor. Biotopen gynnar bl a krävande mossor och vedsvampar samt hackspettar. Naturvård: Får utvecklas mot en senvuxen tallskog på bergbunden mark med gamla träd och ett naturligt inslag av död ved. Ev en tjäderbiotop. Prod mål: Produktion främst av tall. Generellt: Utför en utglesning så att grova och bredkroniga tallar utvecklas. Spara underväxt.</p> | | | | | | | | | | | | | | | | | | |
| 18 | 1,2 | 1 | 1 | K2 | G24 | 1 | 1 | PG ² | 0X000 | 1 | 1 | Delv bergbundet Frisk (2) | Återväxtkontroll Röjning (F) | 1 3 | | 25 | 2,7 | |
| <p>Skötselriktning: Trakthygges Prod mål: Produktion främst av gran.</p> | | | | | | | | | | | | | | | | | | |

Avdelningsbeskrivning

Skifte: 0

När: 1 = Snarast, 2 = Inom 2-5 år, 3 = Inom 5-10 år, 4 = Inom 10 - 20 år, FF = Förfallen

² PG - Produktionsmål med miljöhänsyn

¹ i = grön kommentar, ii = generell kommentar, iii = åtgärdscommentar, iv = speciella värden

| Avd nr | Areal ha (-Avdrag) [Skikt] | Ägo | Ålder år | Hkl Skikt | SI | Virkesförråd m ³ sk | | Mål klass | Trädslag TGLBÄ | Med diam cm | Med höjd m | Beskrivning | Åtgärd Alternativ | När | Uttag inkl tillväxt | | Årlig tillväxt m ³ sk per ha | Not ¹ |
|-------------------------------------------------------------------------------------------------------------------------------------------------------------------------------------------------------------------------------------------------------------------------------------------------------------------------------------------------------------------------------------------------------------------------------------------------------------------------------------------------------------------------------------------------------------------------------------------------------------------------------------------------------------------------------------------------------------------------------------------------------------------------------------------------------------------------------------------------------------------------------------------------------------------------------------------------------------------------------------------------------------------------------------------------------------------------------------------------------|----------------------------|-----|----------|-----------|-----|--------------------------------|-----|-----------------|----------------|-------------|------------|------------------------------------------------------------------------------|--------------------------------------------------|-------------|---------------------|-------------------|-----------------------------------------|-------------------|
| | | | | | | ha | avd | | | | | | | | % | m ³ sk | | |
| 19 | 0,6 | 1 | 126 | S3 | G20 | 204 | 122 | NO,b | 28000 | 23 | 19 | Höga naturvärden Naturvärdesområde Flerskiktat Frisk (2) | Ingen åtgärd | | | | 4,2 | i,ii ¹ |
| <p>Målklass: NO - Naturvårdsmål, orört. Syftet är att bevara naturvärden. Ingår i certifiering för målklass NS/NO.</p> <p>Skötselriktning: Kontinuitets</p> <p>Natur mål: Bevara och utveckla en variationsrik skiktad naturskog barrträd med ett naturligt inslag av torrträd och lågor. Biotopen gynnar bl a vedlevande insekter och fåglar.</p> <p>Naturvård: Beskrivning En urskogslignande miljö som inte påverkats av människan på lång tid. Död ved finns i liten omfattning. Trädslagen gran och tall har en liten spridning i dimension och ålder. Mål Öka mängden död ved i beståndet, bevara inslaget av överståndare och träd av olika dimension och ålder. Åtgärd I första hand ingen åtgärd, eftersom urskogar bör ha så liten påverkan som möjligt av mänsklig hand. Det kan möjligen vara aktuellt med åtgärder för att snabbt öka mängden död ved (ringbarkning, kapa högstubbar mm.). Den typen av engångsåtgärd gynnar även självföryngringen.</p> <p>Generellt: Registrerat Objekt med naturvärden N 14947-1997 Ett relativt orört område som på sikt får en urskogskaraktär.</p> | | | | | | | | | | | | | | | | | | |
| 20 | 2,0 | 1 | 101 | S2 | G24 | 225 | 450 | PG ² | 28000 | 24 | 20 | Stormskador Olikåldrigt Delv bergbundet Varier bonitet Frisk (2) | Föryngavv Markberedning (F) Plantering (F) | 1 1 1 | 95 | 428 | 0,7 | |
| <p>Skötselriktning: Trakthygges</p> <p>Prod mål: Produktion av grandominerad blandskog av god kvalitet.</p> | | | | | | | | | | | | | | | | | | |
| 21 | 1,1 | 1 | 41 | G1 | T22 | 105 | 116 | PG ² | 91000 | 13 | 12 | Luckigt Bergbundet Delvis fuktigt Torr (1) | Gallring | 2 | 25 | 36 | 4,8 | |
| <p>Skötselriktning: Trakthygges</p> <p>Prod mål: Produktion främst av tall.</p> | | | | | | | | | | | | | | | | | | |

Avdelningsbeskrivning

Skifte: 0

När: 1 = Snarast, 2 = Inom 2-5 år, 3 = Inom 5-10 år, 4 = Inom 10 - 20 år, FF = Förfallen

² PG - Produktionsmål med miljöhänsyn

¹ i = grön kommentar, ii = generell kommentar, iii = åtgärdscommentar, iv = speciella värden

| Avd nr | Areal ha (-Avdrag) [Skikt] | Ä g o | Ålder år | Hkl Skikt | SI | Virkesförråd m ³ sk | | Mål klass | Trädslag TGLBÅ | Med diam cm | Med höjd m | Beskrivning | Åtgärd Alternativ | N ä r | Uttag inkl tillväxt | | Årlig tillväxt m ³ sk per ha | Not ¹ |
|------------------------------------------------------------------|----------------------------------|-------|----------|-----------|-----|--------------------------------|-----|-----------------|----------------|-------------|------------|---------------------------------------------------------------------------------|---------------------------------------|--------|---------------------|-------------------|-----------------------------------------|------------------|
| | | | | | | ha | avd | | | | | | | | % | m ³ sk | | |
| 22 | 5,4 | 5 | | | | | | | | | | Biotopskydd Naturvård | | | | | | |
| 23 | 5,7 | 2 | | | | | | | | | | Myr | | | | | | |
| 24 | 6,6 | 1 | 21 | R2 | G26 | 83 | 548 | PG ² | 27100 | 8 | 8 | Varier bonitet Delvis luckigt Delv bergbundet Delvis röjt Frisk (2) | Underv röj f gallring Gallring (F) | 2 3 | 15 25 | 121 171 | 7,4 | iii ¹ |
| Skötselriktning: Trakthygges | | | | | | | | | | | | | | | | | | |
| Prod mål: Produktion av grandominerad blandskog av god kvalitet. | | | | | | | | | | | | | | | | | | |
| Åtgärder: Underv röj f gallring: Varierande behov | | | | | | | | | | | | | | | | | | |
| 25 | 2,0 | 1 | 46 | G1 | G26 | 188 | 376 | PG ² | 0X000 | 19 | 18 | Kuperat Olikåldrigt Delv bergbundet Frisk (2) | Gallring | 1 | 25 | 94 | 7,0 | iii ¹ |
| Prod mål: Produktion främst av gran. | | | | | | | | | | | | | | | | | | |
| Åtgärder: Gallring: Varierande behov då det skiljer i ålder | | | | | | | | | | | | | | | | | | |
| 26 | 1,3 | 1 | 21 | R2 | T24 | 87 | 113 | PG ² | 54100 | 9 | 9 | Varier bonitet Frisk (2) | Gallring Röjning | 3 | 25 | 40 | 6,7 | |
| Skötselriktning: Trakthygges | | | | | | | | | | | | | | | | | | |
| Prod mål: Produktion av talldominerad blandskog av god kvalitet. | | | | | | | | | | | | | | | | | | |

Avdelningsbeskrivning

Skifte: 0

När: 1 = Snarast, 2 = Inom 2-5 år, 3 = Inom 5-10 år, 4 = Inom 10 - 20 år, FF = Förfallen

² PG - Produktionsmål med miljöhänsyn

¹ i = grön kommentar, ii = generell kommentar, iii = åtgärdscommentar, iv = speciella värden

| Avd nr | Areal ha (-Avdrag) [Skikt] | Ägo | Ålder år | Hkl Skikt | SI | Virkesförråd m ³ sk | | Mål klass | Trädslag TGLBÄ | Med diam cm | Med höjd m | Beskrivning | Åtgärd Alternativ | När | Uttag inkl tillväxt | | Årlig tillväxt m ³ sk per ha | Not ¹ |
|-----------------------------------------------------------------------------------------------------------------------------------------------------------|----------------------------------|--------|----------|-----------|-----|--------------------------------|-----|-----------------|----------------|-------------|------------|---------------------------------------------------------------------------------|------------------------------------|-----|---------------------|-------------------|-----------------------------------------|------------------|
| | | | | | | ha | avd | | | | | | | | % | m ³ sk | | |
| 27 | 4,2 (-0,3) | 1 L | 66 | S1 | T24 | 185 | 722 | PG ² | 54100 | 25 | 21 | Delv bergbundet Olikåldrigt Delvis kuperat Delvis fuktigt Frisk (2) | Ingen åtgärd | | | | 5,6 | |
| Prod mål: Produktion främst av tall. | | | | | | | | | | | | | | | | | | |
| 28 | 1,6 (-0,2) | 1 L | 36 | G1 | G26 | 153 | 214 | PG ² | 36100 | 17 | 15 | Olikåldrigt Bäck/dike Gynna löv i kantzonen Frisk (2) | Gallring | 3 | 25 | 68 | 7,9 | ii ¹ |
| Skötselriktning: Trakthygges Prod mål: Produktion av grandominerad blandskog av god kvalitet. Generellt: Mindre lövdominerande område norr om vägen | | | | | | | | | | | | | | | | | | |
| 29 | 0,7 (-0,1) | 1 L | 52 | G1 | B22 | 208 | 125 | PG ² | 12700 | 19 | 17 | Bäck/dike Olikåldrigt Varier bonitet Fd odlingsmosse Fuktig (3) | Sista Gallring Ingen åtgärd (A) | 1 | 25 | 31 | 6,1 | iii ¹ |
| Prod mål: Produktion främst av lövvirke. Åtgärder: Sista Gallring: Måste ske vid rätt väderlek torrt/fruset | | | | | | | | | | | | | | | | | | |
| 30 | 0,5 | 1 | 41 | G1 | G26 | 184 | 92 | PG ² | 18100 | 17 | 17 | Olikåldrigt Frisk (2) | Gallring | 2 | 25 | 28 | 8,1 | |
| Skötselriktning: Trakthygges Prod mål: Produktion främst av gran. | | | | | | | | | | | | | | | | | | |

Avdelningsbeskrivning

Skifte: 0

När: 1 = Snarast, 2 = Inom 2-5 år, 3 = Inom 5-10 år, 4 = Inom 10 - 20 år, FF = Förfallen

² PG - Produktionsmål med miljöhänsyn

¹ i = grön kommentar, ii = generell kommentar, iii = åtgärdscommentar, iv = speciella värden

| Avd nr | Areal ha (-Avdrag) [Skikt] | Ä g o | Ålder år | Hkl Skikt | SI | Virkesförråd m ³ sk | | Mål klass | Trädslag TGLBÄ | Med diam cm | Med höjd m | Beskrivning | Åtgärd Alternativ | N ä r | Uttag inkl tillväxt | | Årlig tillväxt m ³ sk per ha | Not ¹ |
|--------------------------------------------------------------------------------------------------------------------------------------|----------------------------------|--------|----------|-----------|-----|--------------------------------|-----|-----------------|----------------|-------------|------------|-----------------------------------------------------------------------------|---------------------------------|--------|---------------------|-------------------|-----------------------------------------|------------------|
| | | | | | | ha | avd | | | | | | | | % | m ³ sk | | |
| 31 | 1,5 | 1 | 36 | G1 | G26 | 169 | 254 | PG ² | 0X000 | 17 | 16 | Varier bonitet Frisk (2) | Gallring | 2 | 25 | 80 | 8,6 | |
| Prod mål: Produktion av gran av god kvalitet. | | | | | | | | | | | | | | | | | | |
| 32 | 3,7 | 1 | 66 | S1 | T24 | 226 | 836 | PG ² | 82000 | 23 | 20 | Olikåldrigt Delv bergbundet Varier bonitet Inslag löv Frisk (2) | Ingen åtgärd | | | | 6,3 | ii ¹ |
| Prod mål: Produktion främst av tall. Generellt: Den västra delen är något äldre | | | | | | | | | | | | | | | | | | |
| 33 | 2,3 | 1 | 14 | R2 | G26 | 13 | 30 | PG ² | 46000 | 3 | 3 | Delvis fuktigt Frisk (2) | Röjning | 3 | 20 | | 3,8 | |
| Prod mål: Produktion av grandominerad blandskog av god kvalitet. | | | | | | | | | | | | | | | | | | |
| 34 | 1,8 | 1 | 1 | K2 | G26 | 1 | 2 | PG ² | 0X000 | 1 | 1 | Varier bonitet Odlingsrösen Enstaka frötallar Frisk (2) | Återväxtkontroll Röjning (F) | 1 3 | 25 | | 2,8 | ii ¹ |
| Prod mål: Produktion av gran av god kvalitet. Generellt: Avdelningen varierar något i bonitet, den norra delen är fd odlingsmark. | | | | | | | | | | | | | | | | | | |
| 35 | 2,9 (-0,1) | 1 L | 21 | G1 | G26 | 114 | 319 | PG ² | 08200 | 11 | 10 | Fomminne Vägmärke Varier bonitet Odlingsrösen Frisk (2) | Gallring Röjning | 2 | 25 | 112 | 8,9 | |
| Prod mål: Produktion främst av gran. | | | | | | | | | | | | | | | | | | |

Avdelningsbeskrivning

Skifte: 0

När: 1 = Snarast, 2 = Inom 2-5 år, 3 = Inom 5-10 år, 4 = Inom 10 - 20 år, FF = Förfallen

² PG - Produktionsmål med miljöhänsyn

¹ i = grön kommentar, ii = generell kommentar, iii = åtgärdscommentar, iv = speciella värden

| Avd nr | Areal ha (-Avdrag) [Skikt] | Ägo | Ålder år | Hkl Skikt | SI | Virkesförråd m ³ sk | | Mål klass | Trädslag TGLBÅ | Med diam cm | Med höjd m | Beskrivning | Åtgärd Alternativ | När | Uttag inkl tillväxt | | Årlig tillväxt m ³ sk per ha | Not ¹ |
|---------------------------------------------------------------------------------|----------------------------------|--------|----------|-----------|-----|--------------------------------|-----|-----------------|-------------------|-------------|------------|--------------------------------------------------|---------------------------------|--------|---------------------|-------------------|-----------------------------------------|------------------|
| | | | | | | ha | avd | | | | | | | | % | m ³ sk | | |
| 36 | 2,4 (-0,2) | 1 L | 1 | K2 | G26 | 1 | 2 | PG ² | 0X000 | 1 | 1 | Odlingsrösen Varier bonitet Frisk (2) | Återväxtkontroll Röjning (F) | 1 3 | | 25 | 2,8 | |
| Skötselriktning: Trakthygges | | | | | | | | | | | | | | | | | | |
| Prod mål: Produktion av grandominerad blandskog av god kvalitet. | | | | | | | | | | | | | | | | | | |
| 36 | [2,4] (-0,2) | 1 L | 91 | ÖF | T26 | 24 | 53 | PG ² | X0000 | 28 | 25 | Frisk (2) | Avverkning ÖF | 3 | 65 | 42 | 0,8 | |
| Prod mål: Produktion av tall av god kvalitet. | | | | | | | | | | | | | | | | | | |
| 37 | 0,8 (-0,2) | 1 L | 31 | G1 | G26 | 107 | 64 | PG ² | 09100 | 14 | 15 | Bäck/dike Delvis fuktigt Frisk (2) | Gallring | 3 | 25 | 22 | 7,1 | |
| Prod mål: Produktion främst av gran med inslag av löv i de fuktigare partierna. | | | | | | | | | | | | | | | | | | |
| 38 | 1,4 (-0,2) | 4 L | | | | | | | | | | Inägomark | | | | | | |
| 39 | 0,8 | 1 | 76 | S1 | T20 | 139 | 111 | PG ² | 80200 | 20 | 17 | Torvmark Gallrat Olikåldrigt Fuktig (3) | Ingen åtgärd | | | | 3,7 | |
| Skötselriktning: Trakthygges | | | | | | | | | | | | | | | | | | |
| Prod mål: Produktion främst av tall. | | | | | | | | | | | | | | | | | | |

Avdelningsbeskrivning

Skifte: 0

När: 1 = Snarast, 2 = Inom 2-5 år, 3 = Inom 5-10 år, 4 = Inom 10 - 20 år, FF = Förfallen

² PG - Produktionsmål med miljöhänsyn

¹ i = grön kommentar, ii = generell kommentar, iii = åtgärdskommentar, iv = speciella värden

| Avd nr | Areal ha (-Avdrag) [Skikt] | Ägo | Ålder år | Hkl Skikt | SI | Virkesförråd m ³ sk | | Mål klass | Trädslag TGLBÄ | Med diam cm | Med höjd m | Beskrivning | Åtgärd Alternativ | När | Uttag inkl tillväxt | | Årlig tillväxt m ³ sk per ha | Not ¹ |
|--------------------------------------------------------------------------------------------------------------------------------------------------------------------------------------|----------------------------------|---------|----------|-----------|-----|--------------------------------|-----|-----------------|----------------|-------------|------------|-------------------------------------------------------------------------------|------------------------------------|-----|---------------------|-------------------|-----------------------------------------|------------------|
| | | | | | | ha | avd | | | | | | | | % | m ³ sk | | |
| 40 | 4,2 (-0,3) | 1 L | 15 | R2 | G26 | 29 | 113 | PG ² | 15400 | 5 | 5 | Ojämnt Kantz m inäga Mast i v-delen Delvis fuktigt Frisk (2) | Gallring Rönjning | 3 | 25 | 50 | 4,7 | ii ¹ |
| Prod mål: Produktion av barr- och lövvirke av god kvalitet. Generellt: Gynna lövträd så att lövträdsandelen på sikt överstiger 50 %. Det finns två mindre områden med äldre skog. | | | | | | | | | | | | | | | | | | |
| 41 | 1,3 (-0,1) | 1 L | 86 | S1 | T22 | 164 | 197 | PG ² | 72100 | 21 | 18 | Torvmark Varier bonitet Delvis försumpat Fuktig (3) | Ingen åtgärd | | | | 4,1 | |
| Skötselriktning: Trakthygges Prod mål: Produktion främst av tall. | | | | | | | | | | | | | | | | | | |
| 42 | 0,6 (-0,2) | 1 2L | 5 | R1 | B22 | 5 | 2 | PG ² | 20800 | 1 | 1 | Masurbjörk Fd betesmark Överståndare av löv Frisk (2) Avdrag: myr | Rönjning | 2 | 20 | | 3,0 | ii ¹ |
| Prod mål: Produktion främst av lövvirke. Generellt: Masurbjörk planterat 2020 | | | | | | | | | | | | | | | | | | |
| 43 | 0,7 | 1 | 52 | G1 | B24 | 187 | 131 | PG ² | 11800 | 24 | 20 | Delvis fuktigt Olikåldrigt Fd betesmark Frisk (2) | Sista Gallring Ingen åtgärd (A) | 1 | 20 | 26 | 5,9 | |
| Prod mål: Produktion främst av lövvirke. | | | | | | | | | | | | | | | | | | |

Avdelningsbeskrivning

Skifte: 0

När: 1 = Snarast, 2 = Inom 2-5 år, 3 = Inom 5-10 år, 4 = Inom 10 - 20 år, FF = Förfallen

² PG - Produktionsmål med miljöhänsyn

¹ i = grön kommentar, ii = generell kommentar, iii = åtgärdscommentar, iv = speciella värden

| Avd nr | Areal ha (-Avdrag) [Skikt] | Ä g o | Ålder år | Hkl Skikt | Sl | Virkesförråd m ³ sk | | Mål klass | Trädslag TGLBÄ | Med diam cm | Med höjd m | Beskrivning | Åtgärd Alternativ | N ä r | Uttag inkl tillväxt | | Årlig tillväxt m ³ sk per ha | Not ¹ |
|-------------------------------------------------------------------------------------------------------------------------------------------------------------------------------------------------------------------------------------------------------------------------------------------------------------------------------------------------------------------------------------------------------------------------------------------------------------------------------------------------------------------------------------------------------------------------------------------------------------------------------------------------------------------------------------------------------------------------------------------------------------------|----------------------------------|--------|----------|-----------|-----|--------------------------------|-----|-----------------|----------------|-------------|------------|-----------------------------------------------------------------|-------------------|-------|---------------------|-------------------|-----------------------------------------|------------------|
| | | | | | | ha | avd | | | | | | | | % | m ³ sk | | |
| 44 | 1,3 (-0,1) | 1 L | 16 | R2 | G28 | 78 | 94 | PG ² | 09100 | 8 | 8 | Varier bonitet Frisk (2) | Gallring Rökning | 3 | 25 | 36 | 8,6 | |
| Prod mål: Produktion främst av gran med inslag av löv. | | | | | | | | | | | | | | | | | | |
| 45 | 10,1 | 2 | | | | | | | | | | Myr | | | | | | |
| 46 | 0,3 | 1 | 41 | G1 | G26 | 153 | 46 | PG ² | 09100 | 17 | 16 | Odlingsrösen Inslag löv Frisk (2) | Gallring Rökning | 1 | 30 | 14 | 6,2 | |
| Prod mål: Produktion främst av gran. Produktion av talldominerad blandskog av god kvalitet. | | | | | | | | | | | | | | | | | | |
| 47 | 3,0 (-0,1) | 1 L | 11 | R2 | T24 | 9 | 26 | PG ² | 63100 | 2 | 2 | Varier bonitet Delvis fuktigt Frisk (2) | Rökning | 2 | 20 | | 2,8 | |
| Prod mål: Produktion av talldominerad blandskog av god kvalitet. | | | | | | | | | | | | | | | | | | |
| 48 | 3,6 | 1 | 76 | S3 | T16 | 113 | 407 | NO,s | 81100 | 16 | 14 | Olikåldrigt Delvis försumpat Varier bonitet Fuktig (3) | Ingen åtgärd | | | | 3,0 | i ¹ |
| Målklass: NO - Naturvårdsmål, orört. Syftet är att nyskapa naturvärden. Ingår i certifiering för målklass NS/NO. | | | | | | | | | | | | | | | | | | |
| Skötselriktning: Kontinuitets | | | | | | | | | | | | | | | | | | |
| Natur mål: Fri utveckling mot senvuxen tallskog på torvmark med gamla träd och ett naturligt inslag av död ved. | | | | | | | | | | | | | | | | | | |
| Naturvård: Beskrivning Tallrismosse. Fläckar med öppna myrimpediment blandat med relativt växtlig äldre tallskog. Enstaka riktigt gamla tallar. Inslag av gammal klen björk. Undervegetationen domineras av odon, skvattram, tranbär och hjortron. I bottenskiktet vitmossor av olika arter. Kantzonen mot fastmark (laggen) har ett större inslag av lövträd och en rikare örtvegetation. Miljön utnyttjas av skogshönsen, främst tjädern. Många insekter, inte minst fjärilar, trivs i denna typ av skog. Stabilt skogstillstånd. Häckningsplats för rovfågel. Mål Bevara en stabil talldominerad miljö med lång trädkontinuitet för att på sikt skapa ökad andel gamla träd och ökande andel död ved Åtgärd Ingen åtgärd i beståndet inklusive omgivande lagg. | | | | | | | | | | | | | | | | | | |

Avdelningsbeskrivning

Skifte: 0

När: 1 = Snarast, 2 = Inom 2-5 år, 3 = Inom 5-10 år, 4 = Inom 10 - 20 år, FF = Förfallen

² PG - Produktionsmål med miljöhänsyn

¹ i = grön kommentar, ii = generell kommentar, iii = åtgärdskommentar, iv = speciella värden

| Avd nr | Areal ha (-Avdrag) [Skikt] | Ä g o | Ålder år | Hkl Skikt | SI | Virkesförråd m ³ sk | | Mål klass | Trädslag TGLBÄ | Med diam cm | Med höjd m | Beskrivning | Åtgärd Alternativ | N ä r | Uttag inkl tillväxt | | Årlig tillväxt m ³ sk per ha | Not ¹ |
|----------------------------------------------------------------------------------------------------------------------------------------------------------------------------------------------------------------------------------------------------------------------------------------------------------------------------------------------------------------------------------------------------------------------------------------------------------------------------------------|----------------------------------|--------|----------|-----------|-----|--------------------------------|-----|-----------------|----------------|-------------|------------|------------------------------------------------------------------------------|-------------------|-------|---------------------|-------------------|-----------------------------------------|------------------|
| | | | | | | ha | avd | | | | | | | | % | m ³ sk | | |
| 49 | 3,7 (-0,2) | 1 L | 21 | G1 | G26 | 88 | 308 | PG ² | 18100 | 10 | 9 | Varier bonitet Frisk (2) | Gallring | 2 | 25 | 112 | 7,9 | ii ¹ |
| <p>Prod mål: Produktion främst av gran.</p> <p>Generellt: Det finns ett mindre område av avdelningen i norra delen av fastigheten.</p> | | | | | | | | | | | | | | | | | | |
| 50 | 3,9 | 1 | 81 | S1 | T16 | 159 | 620 | PF,b 20 % | 82000 | 18 | 16 | Bäck/dike Delvis försumpat Varier bonitet Fuktig (3) | Ingen åtgärd | | | | 3,7 | ii ¹ |
| <p>Målklass: PF - Produktionsmål med förstärkt miljöhänsyn. Syftet är att bevara naturvärden. 20 % av arealen används till naturvård.</p> <p>Skötselriktning: Kontinuitets</p> <p>Natur mål: Lämna försumpat område för fri utveckling, vilket på lång sikt skapar lågor och död ved i en fuktig miljö.</p> <p>Prod mål: Produktion främst av tall.</p> <p>Generellt: Delar av avdelningen har en bättre bonitet och skulle kunna avverkas vid gynnsamma förhållande torrt/fruset.</p> | | | | | | | | | | | | | | | | | | |
| 51 | 4,9 (-0,1) | 1 L | 13 | R2 | T24 | 11 | 53 | PG ² | 63100 | 3 | 3 | Delvis fuktigt Varier bonitet Frisk (2) | Röjning | 3 | 20 | | 3,2 | iii ¹ |
| <p>Prod mål: Produktion av talldominerad blandskog av god kvalitet.</p> <p>Åtgärder: Röjning: Varierande behov</p> | | | | | | | | | | | | | | | | | | |
| 52 | 3,3 | 1 | 76 | S1 | T22 | 180 | 594 | PG ² | 72100 | 22 | 19 | Bäck/dike Delvis försumpat Olikåldrigt Delvis gallrat Fuktig (3) | Ingen åtgärd | | | | 4,8 | ii ¹ |
| <p>Prod mål: Produktion av tall av god kvalitet.</p> <p>Generellt: Den västra delen är fuktigare.</p> | | | | | | | | | | | | | | | | | | |

Avdelningsbeskrivning

Skifte: 0

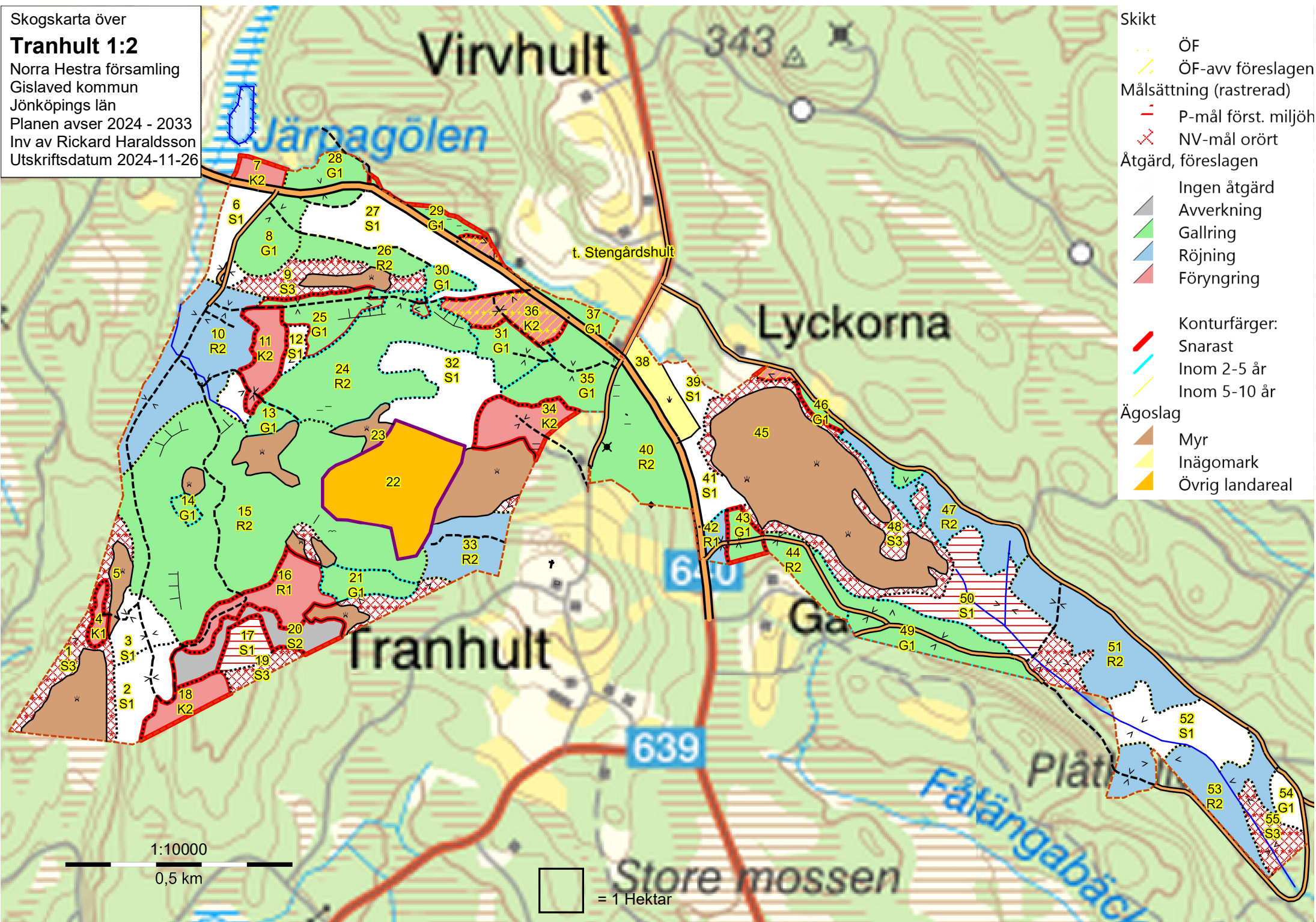
När: 1 = Snarast, 2 = Inom 2-5 år, 3 = Inom 5-10 år, 4 = Inom 10 - 20 år, FF = Förfallen

² PG - Produktionsmål med miljöhänsyn

¹ i = grön kommentar, ii = generell kommentar, iii = åtgärdskommentar, iv = speciella värden

| Avd nr | Areal ha (-Avdrag) [Skikt] | Ä g o | Ålder år | Hkl Skikt | SI | Virkesförråd m ³ sk | | Mål klass | Trädslag TGLBÄ | Med diam cm | Med höjd m | Beskrivning | Åtgärd Alternativ | N ä r | Uttag inkl tillväxt | | Årlig tillväxt m ³ sk per ha | Not ¹ |
|------------------------------------------------------------------------------------------------------------------------------------------------------------------------------------------------------------------------------------------------------------------------------------------------------------------------------------------------------------------------------------------------------------------------------------------------------------------------------------------------------------------------------------------------------------------------------------------------------------------------------------------------------------------------------------------------------------------------------------------------------------------------------------------------------------------------------------------------------------------------------------------------------------------------------------------------------------------------------------------------------------------------------------------------------------|----------------------------|-------|----------|-----------|-----|--------------------------------|-----|-----------------|----------------|-------------|------------|---------------------------------------------------------------------------|-------------------|-------|---------------------|-------------------|-----------------------------------------|------------------|
| | | | | | | ha | avd | | | | | | | | % | m ³ sk | | |
| 53 | 3,7 | 1 | 7 | R2 | G26 | 6 | 22 | PG ² | 36100 | 1 | 1 | Varier bonitet Delvis fuktigt Bäck/dike Olikåldrigt Frisk (2) | Röjning | 3 | 25 | | 3,1 | ii ¹ |
| <p>Prod mål: Produktion av grandominerad blandskog av god kvalitet. Generellt: Delen på mitten är yngre.</p> | | | | | | | | | | | | | | | | | | |
| 54 | 0,7 | 1 | 46 | G1 | T24 | 167 | 117 | PG ² | 91000 | 21 | 19 | Delvis fuktigt Frisk (2) | Ingen åtgärd | | | | 6,8 | |
| <p>Prod mål: Produktion främst av tall.</p> | | | | | | | | | | | | | | | | | | |
| 55 | 2,4 | 1 | 76 | S3 | T16 | 118 | 283 | NO,s | 72100 | 17 | 15 | Bäck/dike Delvis försumpat Fuktig (3) | Ingen åtgärd | | | | 3,1 | i ¹ |
| <p>Målklass: NO - Naturvårdsmål, orört. Syftet är att nyskapa naturvärden. Ingår i certifiering för målklass NS/NO. Natur mål: Fri utveckling mot senvuxen tallskog på torvmark med gamla träd och ett naturligt inslag av död ved. Naturvård: Beskrivning Tallrisosse. Fläckar med öppna myrimpediment blandat med relativt växtlig äldre tallskog. Enstaka riktigt gamla tallar. Inslag av gammal klen björk. Undervegetationen domineras av odon, skvattram, tranbär och hjortron. I bottenskiktet vitmossor av olika arter. Kantzonen mot fastmark (laggen) har ett större inslag av lövträd och en rikare örtvegetation. Miljön utnyttjas av skogshönsen, främst tjädern. Många insekter, inte minst fjärilar, trivs i denna typ av skog. Stabilt skogstillstånd. Häckningsplats för rovfågel. Mål Bevara en stabil talldominerad miljö med lång trädkontinuitet för att på sikt skapa ökad andel gamla träd och ökande andel död ved Åtgärd Ingen åtgärd i beståndet inklusive omgivande lagg.</p> | | | | | | | | | | | | | | | | | | |

Skogskarta över
Tranhult 1:2
Norra Hestra församling
Gislaved kommun
Jönköpings län
Planen avser 2024 - 2033
Inv av Rickard Haraldsson
Utskriftsdatum 2024-11-26



- Skikt
- ÖF
 - ÖF-avv föreslagen
- Målsättning (rastrerad)
- P-mål först. miljöh
 - NV-mål orört
- Åtgärd, föreslagen
- Ingen åtgärd
 - Avverkning
 - Gallring
 - Röjning
 - Föryngring
- Konturfärger:
- Snarast
 - Inom 2-5 år
 - Inom 5-10 år
- Ägoslag
- Myr
 - Inägomark
 - Övrig landareal

1:10000
0,5 km

□ = 1 Hektar

